

**MUFFENAUSFÜHRUNG**

GEEIGNET FÜR INDUSTRIELLE ANWENDUNGEN,  
ABWASSER, BELASTETE FLÜSSIGKEITEN,  
VISKOSE FLÜSSIGKEITEN, GAS, DICKFLÜSSIGE MEDIEN

**WITH THREADS**

SUITABLE FOR INDUSTRIAL APPLICATION,  
WASTEWATER SYSTEMS, LOADED LIQUIDS,  
VISCIOUS LIQUIDS, GAS, THICK LIQUIDS



**EIGENSCHAFTEN**

- MATERIAL GUSS, EKB-BESCHICHTET
- GERINGER DRUCKVERLUST
- ROBUST UND ZUVERLÄSSIG
- KORROSIONSBESTÄNDIG
- SINKENDE VENTILABSCHLUSSKUGEL
- MIT REVISIONSDECKEL

**FEATURES**

- MATERIAL GGG, EKB COATING
- MINIMUM HEAD LOSS
- ROBUST, RELIABLE
- NON CORROSIVE
- WITH SINKING VALVE CLOSING BALL
- WITH INSPECTION COVER

**TECHNISCHE DATEN**

GEWINDE: INNEN / INNEN NACH DIN ISO 228/1  
TEMPERATUR: -10 °C BIS +80 °C  
NENNDRUCK: PN 10  
EINBAULAGE: HORIZONTAL ODER VERTIKAL AUFSTEIGEND

FUNKTIONSWEISE: VERTIKAL AUFSTEIGEND UND  
HORIZONTAL (RAUM FÜR KUGEL OBERHALB DER ACHSE  
DES VENTILS)

SCHLIESSSYSTEM: DIE KUGEL WIRD VOM MEDIUM  
ANGEHOBBEN UND ZUR SEITE GEFÜHRT.

ABDICHTUNG: NBR-DICHTUNG IM GEHÄUSE MONTIERT

**TECHNICAL DATA**

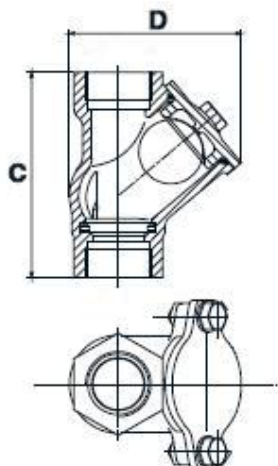
THREAD: FEMALE / FEMALE ACC. DIN ISO 228/1  
TEMPERATURE: -10 °C UP TO +80 °C  
NOM. PRESSURE: PN 10  
INSTALLING POS.: HORIZONTAL OR VERTICAL ASCENDING

WORKING PRINCIPLE: VERTICAL ASCENDING AND  
HORIZONTAL (SPACE FOR THE BALL ABOVE THE AXIS  
OF THE PIPE)

CLOSING SYSTEM: THE BALL IS LIFTED UP BY  
THE LIQUID AND GUIDED TO A LATERAL HOUSING OUT  
OF THE WAY

SEALING: BY A NBR SEAL FIXED ON THE SEAT

**ABMESSUNGEN**



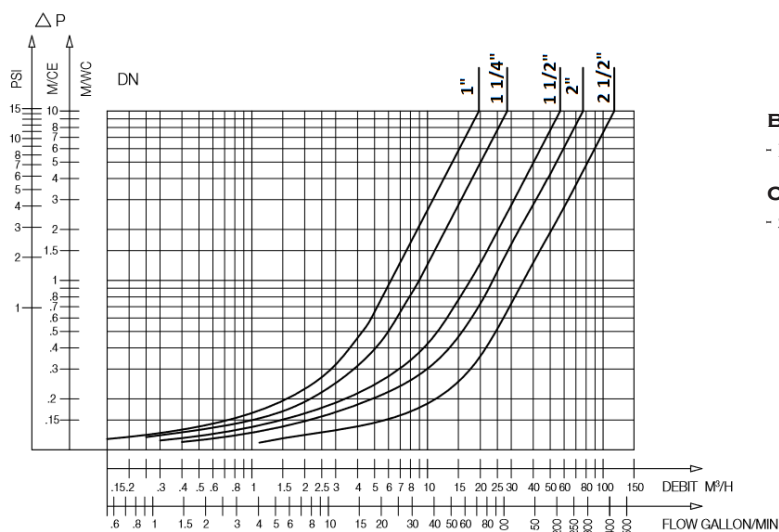
**DIMENSIONS**

DN	C IN MM	D IN MM	GEWICHT (WEIGHT) IN KG
1"	114	95	1,30
1 1/4"	132	110,5	1,90
1 1/2"	145	121	2,45
2"	173,5	144	3,50
2 1/2"	200	174,5	5,90

### ARBEITSPRINZIP

DN IN MM	ÖFFNUNGSDRUCK (OPENING PRESSURE) IN MM/WS		KV IN M <sup>3</sup> /H	ζ
	↑	↔		
1"	25	NAHE NULL (NEAR 0)	19,63	1,62
1 1/4"	30		28,44	2,07
1 1/2"	160		56,97	1,26
2"	160		75,86	2,69
2 1/2"	170		115,70	2,13

### WORKING PRINCIPLE



#### BETRIEBSBEREICH:

- DURCHGEZOGENE LINIE: KOMPLETT GEÖFFNET

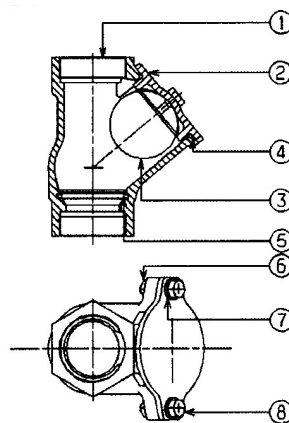
#### OPERATING RANGE VALVE

- SOLID LINE: COMPLETELY OPEN

### STÜCKLISTE

NR. (NO.)	BAUTEIL (DESCRIPTION)	WERKSTOFF (MATERIALS)
1	GEHÄUSE (BODY)	EN-JL-1040, EKB
2	DECKEL (COVER)	EN-JS-1030, EKB
3	KUGEL, DICHT 1,30 (BALL, DENSITY 1,30)	FORMO-PHENOLHARZ (PHENOLIC RESIN)
4	DICHTUNG (SEAL)	NBR
5	DICHTUNG (SEAL)	NBR
6	MUTTER (NUT)	VA 1.4301
7	SCHEIBE (WASHER)	VA 1.4301
8	SCHRAUBE (SCREW)	VA 1.4301

### PART LIST



#### OPTION

KUGEL SCHWIMMFÄHIG ZUM EINSATZ ALS  
EINSTUFIGES BE- UND ENTLÜFTUNGSVENTIL  
TYP **511F**

#### OPTION

FLOATING BALL FOR USE AS A  
SINGLE-EFFECT AIR VALVE  
TYPE **511F**

#### HINWEISE

BESTELLANGABEN: ARTIKEL-TYP + NENNWEITE  
BEISPIEL: 511 DN 2"

#### DETAILS

ORDERING DETAILS: ITEM-TYPE + NOM. DIAMETER  
EXAMPLE: 511 DN 2"