

**GEWINDEANSCHLUSS**

GEEIGNET FÜR INDUSTRIELLE ANWENDUNGEN, KLARES WASSER

**EIGENSCHAFTEN**

- GEHÄUSE MESSING
- KOMPAKTE BAUWEISE
- KONTROLLIERBAR
- DRUCKREDUZIEREND
- MIT AUSLAUFTRICHTER
- ÜBERWURFMUTTERN MIT AUSSENGEWINDE

**TECHNISCHE DATEN**

GEWINDE: AUSSEN / AUSSEN NACH DIN ISO 228/1  
 NENNDRUCK: PN 10

EINBAULAGE: HORIZONTAL  
 TEMPERATUR: MAX. 65°C

**INSTALLATION UND WARTUNG:**

IN ÜBEREINSTIMMUNG MIT STANDARDS ZUM TRINKWASSERSCHUTZ UND HYGIENEVORSCHRIFTEN ERHÄLT DER BENUTZER FOLGENDE VORGABEN:

- DAS ANMELDEN EINER GEPLANTEN INSTALLATION 2 MONATE VOR ARBEITSBEGINN.
- DAS MELDEN DER INBETRIEBNAHME.
- JÄHRLICHE FUNKTIONSPRÜFUNG (WARTUNG) DER BAUTEILE DIE TEIL DER SCHUTZEINRICHTUNG SIND. DIE ERGEBNISSE SIND DEM GESUNDHEITSAMT MITZUTEILEN.

IM FALLE EINER EINLAUFSEITIGEN VERZWEIGUNG IN DER NÄHE DES SYSTEMTRENNERS IST ES ERFORDERLICH EINEN RÜCKFLUSSVERHINDERER ZWISCHEN VERZWEIGUNG UND SYSTEMTRENNER ZU INSTALLIEREN.

BETÄTIGEN SIE DAS EINLAUFSEITIGE VENTIL IMMER LANGSAM (VORSICHTIG MIT DRUCK BEAUFSCHLAGEN).

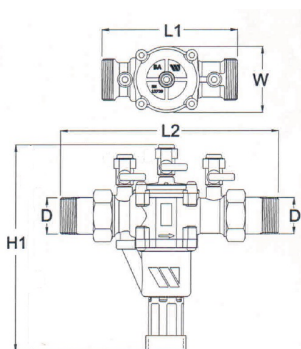
**EINBAUANWEISUNG:**

- GUTE ZUGÄNLICHKEIT
- ÜBERFLUTUNGSSICHERE INSTALLATION
- ENTLÜFTEN SIE DIE ROHRLEITUNG VORISCHTIG (SAUBERE ATMOSPHERE)
- DAS ENTLASTUNGSVENTIL MUSS IN DER LAGE SEIN, DIE ENTLASTUNGSDURCHFLUSSMENGE ABZUFÜHREN
- SCHUTZ VORFROST ODER EXTREMEN TEMPERATUREN

**INSTALLATIONS-AUSFÜHRUNG:**

DIE KORREKTE INSTALLATION BEINHÄLTET:

- EINLAUFSEITIG: ABSPERRVENTIL + SCHMUTZFÄNGER (MIT ENTLERUNGSHAHN)
  - AUSLAUFSEITIG: ABSPERRVENTIL (SIEHE TECHNISCHE BESCHREIBUNG, DIE MIT DEM SYSTEMTRENNER AUSGELIEFERT WIRD)
- SCHUTZ AN ANSCHLUSSSTELLE ZUM ÖFFENTLICHEN TRINKWASSERNETZ

**ABMESSUNGEN**

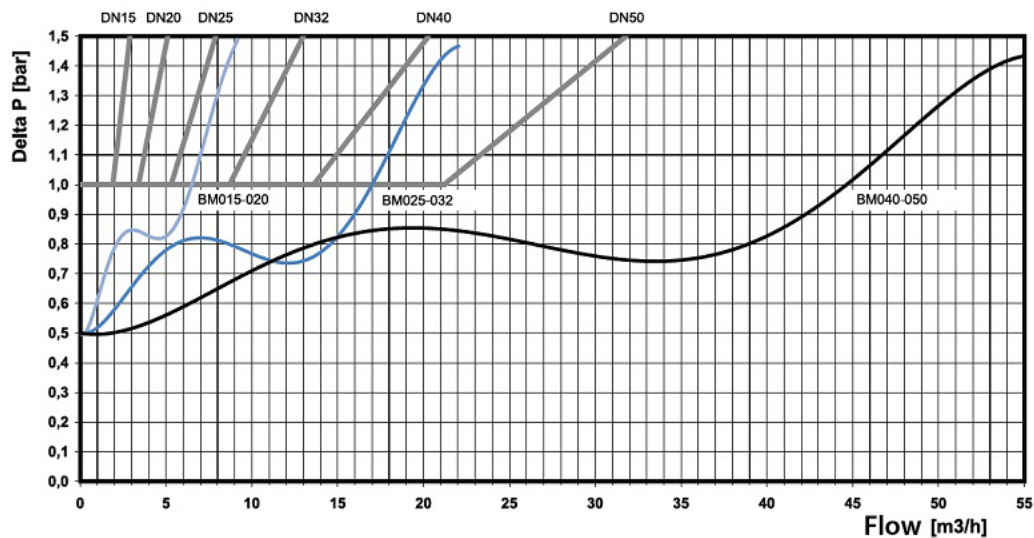
DN (D)	L1 IN MM	L2 IN MM	H1 IN MM	W IN MM	GEWICHT IN KG
1/2"	122	201	168,5	53	1,20
3/4"	122	201	168,5	53	1,20
1"	157	252	238	76	2,70
1 1/4"	157	252	238	76	2,70
1 1/2"	220	336	303,5	115	6,50
2"	220	336	303,5	115	6,50

**ZULASSUNG**

DVGW - TRINKWASSERZULASSUNG

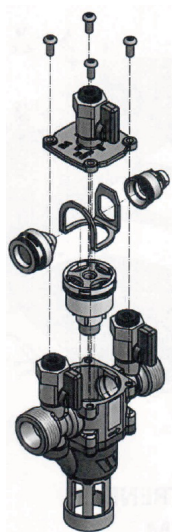
EINSETZBAR BIS EINSCHLIESSLICH GEFAHRENKLASSE 4 DER DIN 1988-TRWI, TEIL 4

## ARBEITSPRINZIP



## ERSATZTEILLISTE

BAUTEIL
GEHÄUSE
ENTLASTUNGSGEHÄUSE
DECKEL
SCHRAUBEN
KÄFIG
EINGANGSRÜCKFLUSSVERHINDERER
AUSGANGSRÜCKFLUSSVERHINDERER
ENTLASTUNGSSYSTEM
AUSLAUFTRICHTER
PRÜFSTUTZEN 1, 2 UND 3
EINGANGSZONE
MITTELKAMMER
AUSGANGSZONE



## HINWEISE

BESTELLANGABEN:: ARTIKEL-TYP + NENNWEITE  
 BEISPIEL: 610-DVGW + DN 1/2"