

MIT FLANSCH

GEEIGNET FÜR INDUSTRIELLE ANWENDUNGEN,
KOHLENWASSERSTOFFE,
NICHT KORROSSIVE FLÜSSIGKEITEN

WITH FLANGE

SUITABLE FOR INDUSTRIAL APPLICATIONS,
HYDROCARBONS,
NON CORROSIVE LIQUIDS

EIGENSCHAFTEN

- FLANSCH AUS GUSS
MIT EPOXY -BESCHICHTUNG
- DIE LOCHFLÄCHE ENTSPRICHT DEM
3 -FACHEN DER NENNWEITE



FEATURES

- MATERIAL CAST IRON
WITH EPOXY -COATING
- THE PERFORATED SURFACE EQUAL TO
3 TIMES THE NOMINAL PASSAGE

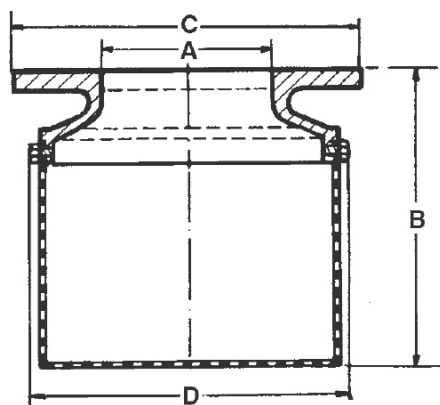
TECHNISCHE DATEN

FLANSCH: GEBOHRT NACH EN 1092-2
PN 16, AB DN 200 PN 10
TEMPERATUR: BIS +80 °C

TECHNICAL DATA

FLANGE: DRILLED ACC. EN 1092-2
PN 16, FROM DN 200 PN 10
TEMPERATURE: UP TO +80 °C

ABMESSUNGEN

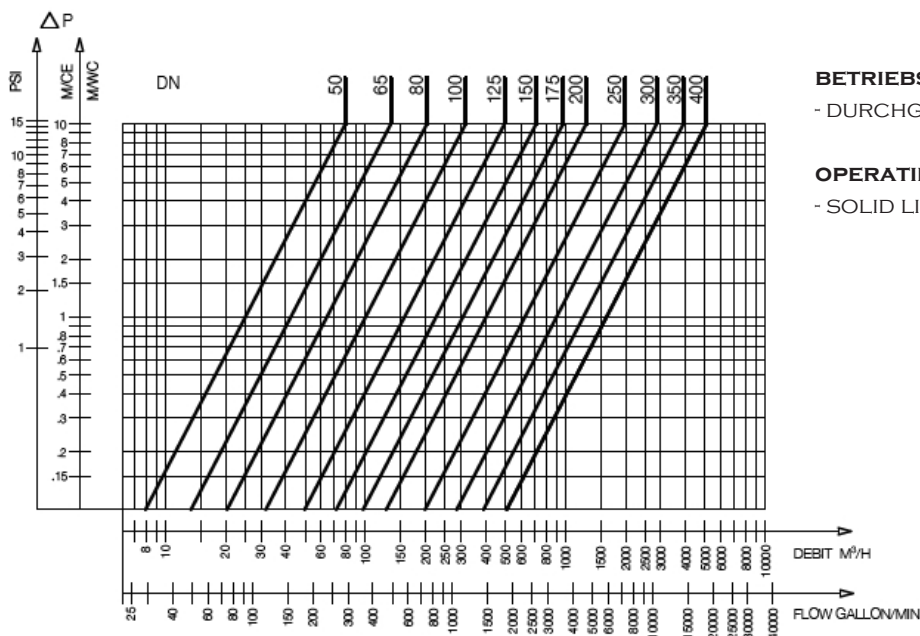


DIMENSIONS

DN (A)	B IN MM	C IN MM	D IN MM	MASCHENWEITE (MESH) IN MM	GEWICHT (WEIGHT) IN KG
50	100	165	97	ø 6 x 8,5	2,15
65	120	185	117	ø 6 x 8,5	2,93
80	140	200	139	ø 8 x 13	3,99
100	167	220	169	ø 8 x 13	5,81
125	217	250	225	ø 8 x 12	7,00
150	250	285	265	ø 8 x 12	9,50
175	281	315	315	ø 10 x 14	14,0
200	326	340	366	ø 10 x 14	20,0
250	366	395	436	ø 10 x 14	25,0
300	414	445	506	ø 10 x 14	36,5
350	444	505	636	ø 12 x 18	55,0
400	464	565	696	ø 12 x 18	75,5

DRUCKVERLUST -DIAGRAMM

PRESSURE LOSS CHART



BETRIEBSBEREICH:

- DURCHGEZOGENE LINIE: KOMPLETT GEÖFFNET

OPERATING RANGE VALVE

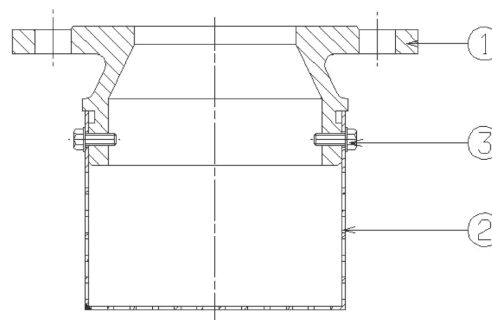
- SOLID LINE: COMPLETELY OPEN

DN	Kv IN M ³ /H	ζ
50	79,40	1,59
65	134,10	1,59
80	203,20	1,59
100	318	1,59
125	496	1,59
150	714,30	1,59
175	972,20	1,59
200	1269,80	1,59
250	1984	1,59
300	2856,10	1,59
350	3888,80	1,59
400	5078,90	1,59

STÜCKLISTE

PART LIST

BAUTEIL (DESCRIPTION)		WERKSTOFF (MATERIAL)
FLANSCH (FLANGE)		EN-JL-1040 EKB
SAUGKORB (STRAINER)		STAHL VERZINKT (STEEL, ZINC PLATED)
SCHRAUBE (SCREW)	DN 50 - 175	STAHL VERZINKT (STEEL, ZINC PLATED)
	DN 200 - 400	MESSING (BRASS)



HINWEISE

DETAILS

BESTELLANGABEN: ARTIKEL -TYP + NENNWEITE
BEISPIEL: 811 DN 80

ORDERING DETAILS: ITEM -TYPE + NOM. DIAMETER
EXAMPLE: 811 DN 80