

WEICHDICHTEND, WARTUNGSFREI
RÜCKFLUSSVERHINDERER MIT AKZO-NOBLE-
BESCHICHTUNG IN STRÖMUNGSGÜNSTIGER
BAUFORM MIT GEKAPSELTER SCHLIESSKÖRPER-
KONSTRUKTION
KURZE BAULÄNGE F4

RESILIAN T SEATED, MAINTENANCE FREE
CHECK VALVE WITH COATION AKZO-NOBLE
IN STREAMLINED DESIGN WITH ENCAPSULATED
CLOSING BODY CONSTRUCTION
SHORT LENGTH F4

EIGENSCHAFTEN

- MATERIAL GUSS
- EKB-BESCHICHTUNG
- VOLLER DURCHGANG
- GERINGER DURCHFLUSSWIDERSTAND
- GERÄUSCHARM



FEATURES

- MATERIAL GGG
- EKB COATING
- FULL BORE
- LOW FLOW RESISTANCE
- SILENT

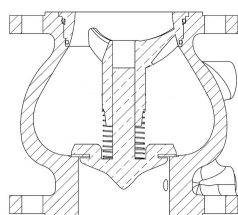
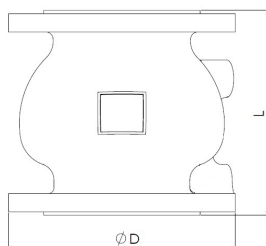
TECHNISCHE DATEN

FLANSCH E: EN 1092-2
 BAULÄNGE: EN 558-1 GR 14 (F4)
 MAX. BETRIEBSTEMPERATUR: BIS +85 °C
 NENNDRUCK: PN 16, AB DN 200 PN 10
 EINBAULAGE: WAAGERECHT UND SENKRECHT

TECHNICAL DATA

FLANGES: EN 1092-2
 LENGTH: EN 558-1 GR 14 (F4)
 MAX. OPERATING TEMPERATURE: UP TO +85 °C
 NOM. PRESSURE: PN 16, FROM DN 200 PN 10
 INSTALLING POS.: HORIZONTAL AND VERTICAL

ABMESSUNGEN / STÜCKLISTE



DIMENSIONS / PART LIST

DN	L IN MM	D IN MM	HUB SCHLIESSKÖRPER (CLOSING SYSTEM)
50	150	165	24
65	170	185	27
80	180	200	26
100	190	220	33
125	200	250	36
150	210	285	38
200	230	340	54



BAUTEIL (DESCRIPTION)	WERKSTOFF (MATERIAL)		
	TYP(E) 524	TYP(E) 524G	TYP(E) 524GP
GEHÄUSE (BODY)	EN-JS 1030 EKB	EN-JS-1030 EKB	EN-JS-1030 EKB
SCHLIESSSYSTEM (CLOSING UNIT)	BRONZE	GGG	GGG
SCHLIESSTELLER (CLOSING DISC)	BRONZE	BRONZE	BRONZE
FEDER (SPRING)	316	316	316
STOPFEN (PLUG)	-	-	316
O-RING	EPDM DVGW W270+UBA	EPDM	EPDM
DICHTUNG (GASKET)	EPDM DVGW W270+UBA	EPDM	EPDM

HINWEISE

BESTELLANGABEN: ARTIKEL-TYP + NENNWEITE
 BEISPIEL: 524 DN 100

DETAILS

ORDERING DETAILS: ITEM-TYPE + NOM. DIAMETER
 EXAMPLE: 524 DN 100

WIR ÜBERNEHMEN FÜR SCHREIB- ODER DRUCKFEHLER KEINE HAFTUNG. ÄNDERUNGEN VORBEHALTEN.
 (WE CAN ACCEPT NO RESPONSIBILITY FOR POSSIBLE WRITING OR PRINT ERRORS. CHANGES AND ERRORS EXPECTED.)
 LEVEL 11.2022