

MUFFENAUSFÜHRUNG

GEEIGNET FÜR INDUSTRIELLE ANWENDUNGEN,
ABWASSER, BELADENE FLÜSSIGKEITEN,
VISOSE FLÜSSIGKEITEN, DICKFLÜSSIGE MEDIEN

WITH THREADS

SUITABLE FOR INDUSTRIAL APPLICATION,
WASTEWATER SYSTEMS, LOADED LIQUIDS,
VISCIOUS LIQUIDS, THICK LIQUIDS



EIGENSCHAFTEN

- MATERIAL GUSS, EKB-BESCHICHTET
- GERINGER DRUCKVERLUST
- ROBUST UND ZUVERLÄSSIG
- KORROSIONSBESTÄNDIG
- SINKENDE VENTILABSCHLUSSKUGEL
- MIT REVISIONSDECKEL

FEATURES

- MATERIAL GGG, INSIDE / OUTSIDE EKB COATING
- MINIMUM HEAD LOSS
- ROBUST, RELIABLE
- NON CORROSIVE
- WITH SINKING VALVE CLOSING BALL
- WITH INSPECTION COVER

TECHNISCHE DATEN

GEWINDE: INNEN / INNEN
NACH DIN ISO 288 / 1
TEMPERATUR: 0 °C BIS +70 °C
NENNDRUCK: PN 10
EINBAULAGE: VERTIKAL AUFSTIEGEND

TECHNICAL DATA

THREAD: FEMALE / FEMALE
ACC. DIN ISO 288 / 1
TEMPERATURE: UP TO +70 °C
NOM. PRESSURE: PN 10
INSTALLING POS.: VERTICAL

FUNKTIONSWEISE: VERTIKAL AUFSTIEGEND (RAUM
FÜR KUGEL OBERHALB DER ACHSE DES VENTILS)

WORKING PRINCIPLE: VERTICAL ASCENDING (SPACE
FOR THE BALL ABOVE THE AXIS OF THE PIPE)

SCHLIESSSYSTEM: DIE KUGEL WIRD VOM MEDIUM
ANGEHOBEN UND ZUR SEITE GEFÜHRT.

CLOSING SYSTEM: THE BALL IS LIFTED UP BY THE
LIQUID AND GUIDED TO A LATERAL HOUSING OUT OF
THE WAY

ABDICHTUNG: DURCH GUMMIERTE ABSCHLUSSKUGEL

SEALING: BY COATING OF THE BALL

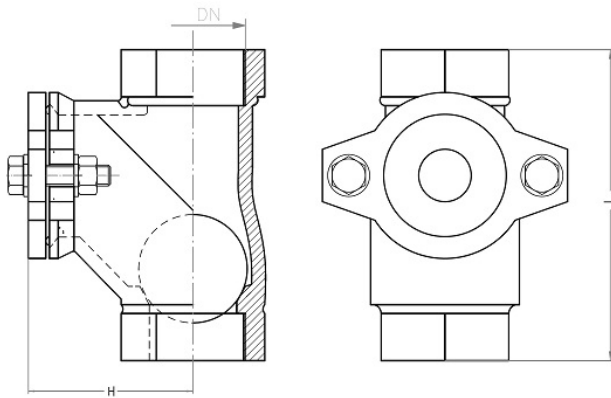
ZULASSUNGEN

LGA FÜR ABWASSER NACH DIN EN 12050-4
DER TÜV RHEINLAND GMBH, WÜRZBURG
(DN 1 1/4" BIS DN 2")

APPROVALS

LGA FOR WASTEWATER ACC. DIN EN 12050-4
FROM TÜV RHEINLAND GMBH, WÜRZBURG - GERMANY
(DN 1 1/4" UP TO DN 2")

ABMESSUNGEN



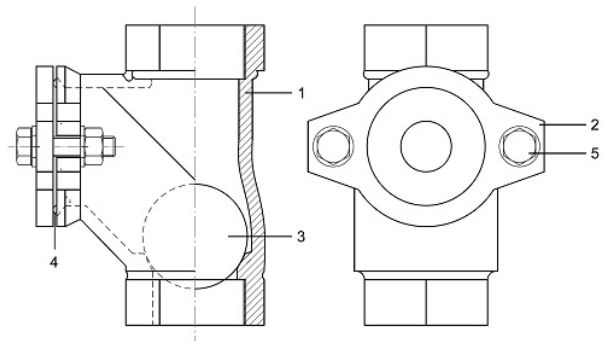
DIMENSIONS

DN	H IN MM	L IN MM	GEWICHT (WEIGHT) IN KG
1"	62	115	1,5
1 1/4"	65	135	2,0
1 1/2"	72	142	2,3
2"	90	175	3,5
2 1/2"	100	200	5,85

STÜCKLISTE

NR. NO.	BAUTEIL (DESCRIPTION)	WERKSTOFF (MATERIAL)
1	GEHÄUSE (BODY)	EN -JS-1030 EKB
2	DECKEL (COVER)	EN -JS-1030 EKB
3	KUGEL (BALL)	NBR
4	FLACHDICHTUNG (GASKET)	NBR
5	SCHRAUBE+MUTTER (BOLT)	EDELSTAHL (STAINLESS STEEL)
	UNTERLEGSCHIEBE (THRUST WASHER)	EDELSTAHL (STAINLESS STEEL)

PART LIST



OPTION

KUGEL SCHWIMMFÄHIG ZUM EINSATZ ALS EINSTL
GES BE- UND ENTLÜFTUNGSVENTIL
TYP **510.2F**



OPTION

FLOATING BALL FOR USE AS A
SINGLE -EFFECT AIR VALVE
TYPE **510.2F**

HINWEISE

BESTELLANGABEN: ARTIKEL -TYP + NENNWEITE
BEISPIEL: 510.2 DN 1 1/4"

DETAILS

ORDERING DETAILS: ITEM - TYPE + NOM. DIAMETER
EXAMPLE: 510.2 DN 1 1/4"