

MUFFENAUSFÜHRUNG

GEEIGNET FÜR INDUSTRIELLE ANWENDUNGEN,
ABWASSER
GEEIGNET FÜR GROSSE LUFTMENGEN ALS
AN- / ABFAHRVENTIL

EIGENSCHAFTEN

- MATERIAL GUSS, EKB-BESCHICHTET
- GERINGER DRUCKVERLUST
- ROBUST UND ZUVERLÄSSIG
- KORROSIONSBESTÄNDIG
- AUFSCHWIMMENDE KUGEL
- MIT REVISIONSDECKEL
- GEEIGNET FÜR EINSATZ ALS EINSTUFIGES
BE- UND ENTLÜFTUNGSVENTIL
- ARBEITSBEREICH: 0,2 BIS 10 BAR



WITH THREADS

USING IN INDUSTRIAL APPLICATIONS,
WASTE WATER SYSTEMS
SUITABLE FOR AIR WITH BIG VOLUME AS
STARTUP - STOP VALVE

FEATURES

- MATERIAL CAST IRON, EKB-COATED
- MINIMUM HEAD LOSS
- ROBUST, SOLID
- NON CORROSIVE
- WITH FLOATING BALL
- WITH INSPECTION COVER
- SUITABLE FOR USING AS SINGLE-EFFECT
AIR VALVE
- OPERATING RANGE 0,2 UP TO 10 BAR

TECHNISCHE DATEN

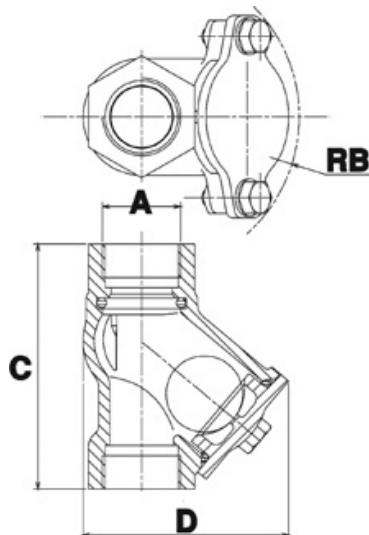
GEWINDE: INNEN / INNEN
NACH EN ISO 228/1
TEMPERATUR: -10 °C BIS +80 °C
NENNDRUCK: PN 10
EINBAULAGE: HORIZONTAL ODER VERTIKAL

FUNKTIONSWEISE: HORIZONTAL UND VERTIKAL
(POSITION DER KUGEL UNTERHALB DER ROHRLEITUNGSACHSE)

SCHLISSSYSTEM: AUFSCHWIMMENDE KUGEL

ABDICHTUNG: DURCH EINE IM SITZ FIXIERTE
ELASTOMERDICHTUNG

ABMESSUNGEN



TECHNICAL DATA

THREAD: FEMALE / FEMALE
ACC. EN ISO 228/1
TEMPERATURE: -10 °C UP TO +80 °C
NOM. PRESSURE: PN 10
INSTALLING POS.: HORIZONTAL OR VERTICAL

OPERATING MODE: HORIZONTAL OR VERTICAL
(POSITION OF BALL BELOW PIPELINE AXLE)

CLOSING SYSTEM: FLOATING BALL

SEALING: BY A NBR SEAL FIXED ON THE SEAT

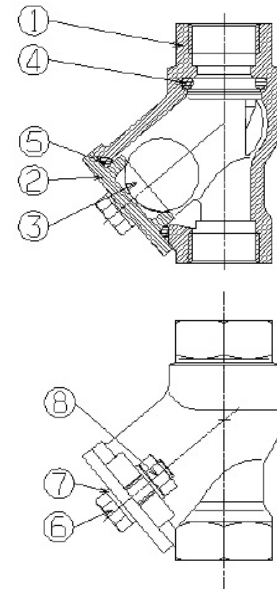
DIMENSIONS

DN	RB IN MM	C IN MM	D IN MM	GEWICHT (WEIGHT) IN KG
1"	76	114	95	1,30
1 1/4"	85	132	110,5	1,90
1 1/2"	93	145	121	2,45
2"	107	173,5	144	3,50
2 1/2"	127	200	174,5	5,90

STÜCKLISTE

PART LIST

NR. (NO.)	BAUTEIL (DESCRIPTION)	ANZ. (QTY.)	WERKSTOFF (MATERIALS)
1	GEHÄUSE (BODY)	1	EN-JL-1040, AUSSEN EKB (EN-JL-1040, EKB OUTSIDE)
2	DECKEL (COVER)	1	EN-JS-1030, EKB-BESCHICHTET (EN-JS-1030, EKB-COATED)
3	KUGEL (BALL)	1	EPOXY-HARZ, SCHWIMMFÄHIG (EPOXY RESIN, FLOATING)
4	SITZDICHTUNG (SEAT GASKET)	1	NBR
5	DECKELDICHTUNG (COVER GASKET)	1	NBR
6	SCHRAUBE (SCREW)	2	EDELSTAHL A2 (STAINLESS STEEL A2)
7	SCHEIBE (WASHER)	2	EDELSTAHL A2 (STAINLESS STEEL A2)
8	MUTTER (NUT)	2	EDELSTAHL A2 (STAINLESS STEEL A2)



HINWEISE

BESTELLANGABEN: ARTIKEL-TYP + NENNWEITE
BEISPIEL: 511F DN 1"

DETAILS

ORDERING DETAILS: ITEM-TYPE + NOM. DIAMETER
EXAMPLE: 511F DN 1"