

**2-TEILIGE AUSFÜHRUNG**

ZUR PROBENAHME AN DEN GEMÄSS TRINKWASSER-  
VERORDNUNG GEFORDERTEN PROBENAHMESTELLEN

**2 PIECE DESIGN**

FOR SAMPLING ON A SAMPLING POINT REQUESTED  
FROM GERMAN DRINKING WATER ORDINANCE

**EIGENSCHAFTEN**

- AUSSENGEWINDE, EINSEITIG
- ABNUTZUNGSRESISTENT, STABILE UND LEISTUNGS-FÄHIGE MATERIALIEN  
EDELSTAHL / PTFE
- TOTRAUMARME AUSFÜHRUNG
- SCHNELLES ÖFFNEN UND SCHLIESSEN  
DURCH 90°-DREHUNG
- DIREKTE SICHTKONTROLLE DER  
„AUF/ZU“-POSITION
- ABFLAMMBARE TÜLLE
- MEDIENBERÜHRENDE KUNSTSTOFFTEILE  
UBA - W270 ZERTIFIZIERT
- TEMPERATURUNEMPFINDLICHE AUSFÜHRUNG

**FEATURES**

- ONE MALE THREAD
- WEAR-RESISTENT, STABIL AND EFFICIENT MATERIALS  
STAINLESS STEEL / PTFE
- LOW DEAD SPACE ZONE
- QUICK OPENING AND CLOSING  
BY 90° ROTATION
- DIRECT VISIBLE CONTROL  
ON/OFF POSITION
- FLAMERESISTANT TUBE
- MEDIUM-AFFECTED PARTS  
UBA - W270 CERTIFICATED
- TEMPERATURERESISTANT DESIGN

**TECHNISCHE DATEN**

GEHÄUSE:	EDELSTAHL 1.4408
NENNDRUCK:	PN 16
BETRIEBSTEMPERATUR:	MAX. +85 °C
TEMPERATUR AUSLAUFTÜLLE	
BEIM ABFLAMMEN:	MAX. +150 °C
EINBAULAGE:	WAAGERECHT
MEDIUM:	TRINKWASSER

**TECHNICAL DATA**

BODY:	STAINLESS STEEL 1.4408
NOMINAL PRESSURE:	PN 16
WORKING TEMPERATURE:	MAX. +85 °C
TEMPERATURE TUBE	
WHILE FLAMING:	MAX. +150 °C
OPERATING POSITION:	HORIZONTAL
MEDIUM:	DRINKING WATER

**EINSATZKRITERIEN**

DER PROBENAHMEHAHN IST EINSETZBAR ZUR PROBE-  
NAHME AN TRINKWASSERLEITUNGEN ZUR ERMITTLUNG  
DER BAKTERIELLEN UND CHEMISCHEN BESTANDTEILE.

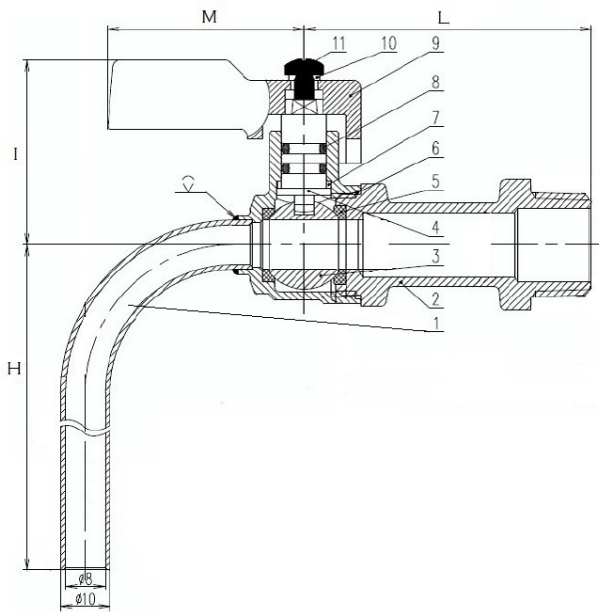
DA DIE BAKTERIELLEN BESTANDTEILE IM TRINKWASSER BIS  
80 °C RESISTENT SIND, IST DER PROBENAHMEHAHN FÜR  
DEN EINSATZ EINER HOHEN BETRIEBSTEMPERATUR BZW.  
EINER HOHEN TEMPERATUR DER AUSLAUFTÜLLE BEIM  
ABFLAMMEN KONZIPIERT.

**OPERATIONAL CRITERIA**

THE SAMPLING TAP IS USABLE FOR TAKING A SAMPLE  
ON A SAMPLING POINT IN DRINKING WATER PIPELINE  
TO IDENTIFY BACTERIAL AND CHEMICAL ELEMENTS.

BACTERIAL ELEMENTS IN DRINKING WATER ARE  
RESISTANT UP TO 80 °C, SO THE SAMPLING TAP IS DESIG-  
NED FOR HIGH WORKING TEMPERATURE OR HIGH TEMPERA-  
TURE TUBE WHILE FLAMING.

**ABMESSUNGEN / STÜCKLISTE**



**DIMENSIONS / SPARE PART LIST**

DN	L IN MM	M IN MM	I IN MM	H IN MM	GEWICHT (WEIGHT) IN KG
1/2"	57	40	37	133	0,25

NR. (NO.)	BAUTEIL (DESCRIPTION)	WERKSTOFF (MATERIAL)
1	TÜLLE, ABFLAMMBAR (TUBE, FLAMERESISTANT)	VA 1.4408, POLIERT (POLISHED)
2	GEHÄUSE (BODY)	VA 1.4408, POLIERT (POLISHED)
3	KUGEL (BALL)	VA 1.4401
4	SCHAFT (SHAFT)	VA 1.4401
5	KUGELDICHTUNG (GASKET BALL)	PTFE UBA - W270
6	GEHÄUSEDICHTUNG (GASKET BODY)	PTFE UBA - W270
7	SCHAFTDICHTUNG (GASKET SHAFT)	PTFE UBA - W270
8	WELLENABDICHTUNG (SHAFT SEALING)	EPDM DVGW W270
9	BEDIENHEBEL (HANDLE)	VA 1.4408
10	UNTERLEGSCHIBE (NUT)	VA 1.4301
11	SCHRAUBE (SCREW)	VA 1.4301

**ZULASSUNGEN**

ZULASSUNG FÜR TRINKWASSER NACH  
DVGW DIN 35860 PN 16

**APPROVALS**

APPROVAL FOR DRINKING WATER ACC.  
DVGW DIN 35860 PN 16

**HINWEISE**

BESTELLANGABEN: 221A/ABF-DVGW

**DETAILS**

ORDERING DETAILS: 221A/ABF-DVGW