

WEICHDICHTEND, WARTUNGSFREI

GEEIGNET FÜR INDUSTRIELLE ANWENDUNGEN,
ABWASSER, KALT- UND HEISSWASSER UND
NEUTRALE FLÜSSIGKEITEN

RESILIENT SEATED, MAINTENANCE FREE

USING IN INDUSTRIAL APPLICATIONS,
WASTE WATER SYSTEMS, HOT AND COLD WATER AND
NEUTRAL FLUIDS



EIGENSCHAFTEN

- GEHÄUSE GG -25
- EKB -BESCHICHTUNG MIN. 250 µM
- VOLLER DURCHGANG
- SPINDELABDICHTSYSTEM MIT INNERER VER-SCHRAUBUNG
- SCHIEBERABDICHTSYSTEM MEDIENFREI DURCH:
- ZUSÄTZLICHE SPINDEL -O -RING -ABDICHTUNG ZUR SCHIEBER -INNENKAMMER
- SCHNITTSTELLE ZWISCHEN ERDVERLEGTEN ARMATUREN UND EINBAUGARNITUREN NACH DVGW ARBEITSBLATT GW336-1

FEATURES

- MATERIAL GG -25
- INSIDE / OUTSIDE EKB -COATING MIN. 250 µM
- FULL SQUARE
- STEM SEALING SYSTEM WITH INNER THREAD CON-NECTION
- VALVE SEALING SYSTEM MEDIUM FREE:
- ADDITIONAL STEM -O -RING -SEALING TO VALVE INNER CHAMBER
- CONNECTION BETWEEN VALVES MOUNTED INTO THE EARTH AND SPINDLE EXTENSION ACC. DVGW INSTRUCTION GW336-1

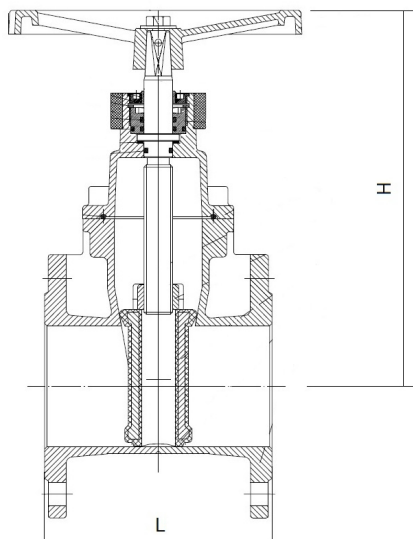
TECHNISCHE DATEN

FLANSCHEN: EN 1092-2
 BAULÄNGE: EN 558-1 GR 14 (F4)
 MAX. BETRIEBSTEMPERATUR: +70 °C
 NENNDRUCK: PN 16, AB DN 200 PN 10
 EINBAULAGE: BELIEBIG, ÜBER -KOPF -MONTAGE
 NICHT GEEIGNET

TECHNICAL DATA

FLANGES: EN 1092-2
 LENGTH: EN 558-1 GR 14 (F4)
 MAX. WORKING TEMPERATURE: UP TO +70 °C
 NOM. PRESSURE: PN 16, FROM DN 200 PN 10
 INSTALLING POS.: OPTIONAL POSITION,
 OVERHEAD MOUNTING UNSUITABLE

ABMESSUNGEN



DIMENSIONS

DN	H IN MM	L IN MM	GEWICHT (WEIGHT) IN KG
50	211	150	10,0
65	243	170	13,5
80	273	180	16,0
100	309	190	21,0
125	361	200	29,0
150	402	210	35,5
200	487	230	56,5
250	582	250	86,0
300	659	270	117,0

BETÄTIGUNGEN

HANDRAD (HANDWHEEL)

TYP(E) 018/HR4



DN	Ø IN MM	VIERKANT (SQUARE) IN MM
50	160	14x14
65	200	17x17
80		
100	250	19x19
125	300	
150		
200	360	24x24
250	450	27x27
300		

ACTUATIONS

ERDEINBAUGARNITUR, VERSTELLBAR

(SPINDLE EXTENSION, ADJUSTABLE)

TYP(E) 016

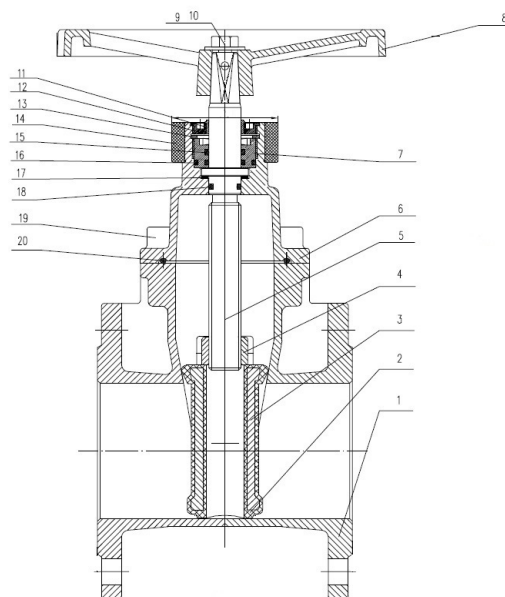

 WEITERE INFORMATIONEN
AUF ANFRAGE

 MORE INFORMATION
ON REQUEST

STÜCKLISTE

NR. (NO.)	BAUTEIL (DESCRIPTION)	WERKSTOFF (MATERIAL)
1	GEHÄUSE (BODY)	EN-JL-1040 EKB
2	KEILGUMMI (WEDGE RUBBER)	NBR
3	KEIL (WEDGE)	EN-JL-1040
4	SPINDELMUTTER (STEM NUT)	MESSING (BRASS)
5	SPINDEL (STEM)	VA 1.4021
6	HAUBE (BONNET)	EN-JL-1040 EKB
7	SPINDELVERSCHRAUBUNG (GLAND)	MESSING (BRASS)
8	HANDRAD (HANDWHEEL)	EN-JS-1030 EKB
9	MUTTER (HEX SCREW BOLT)	VA 1.4301
10	SCHEIBE (WASHER)	VA 1.4301
11	SCHUTZDICHTUNG (DUST LID)	NBR
12	SCHUTZKAPPE (DUST CAP)	NYLON
13	SICHERUNGSRING (CIRCLIP)	VA 1.4301
14	PACKUNGSRING (PACKING)	NBR
15	O-RING PACKUNG INNEN (O-RING INSIDE PACKING)	NBR
16	O-RING PACKUNG AUSSEN (O-RING OUTSIDE PACKING)	NBR
17	LAGERRING (GASKET)	PTFE
18	DICHTUNGSRING (SEAL RING OF STEM)	NBR
19	SECHSKANTSCHRAUBE (HEX SCREW)	STAHL (CARBON STEEL)
20	DICHTUNG (GASKET)	NBR

SPARE PART LIST



HINWEISE

 BESTELLANGABEN: ARTIKEL-TYP + NENNWEITE
BEISPIEL: 019G DN 100

DETAILS

 ORDERING DETAILS: ITEM-TYPE + NOM. DIAMETER
EXAMPLE: 019G DN 100