

RÜCKFLUSSVERHINDERER (NON-RETURN VALVES)



INHALTSVERZEICHNIS (SUMMARY)

**ALLGEMEINE VORBEMERKUNGEN
(GENERAL PRELIMINARY REMARKS)** SEITE
(PAGE)

**AUSWAHLMÖGLICHKEITEN FÜR RÜCKFLUSSVERHINDERER
(SELECTION OF CHECK VALVES)** 4 - 5

SERIE 300	RÜCKSCHLAGKLAPPE (CHECK VALVE)	
TYP 310	FLANSCHEN -RÜCKSCHLAGKLAPPE (FLANGED SINGLE PLATE CHECK VALVE)	6 - 7
TYP 320	FLANSCHEN -RÜCKSCHLAGKLAPPE MIT HEBEL UND GEWICHT (FLANGED CHECK VALVE WITH HANDLE AND WEIGHT)	8
TYP 330	ZWISCHENFLANSCH -RÜCKSCHLAGKLAPPE (WAFER TYPE CHECK VALVE)	9 - 10
TYP 340	ZWISCHENFLANSCH -DOPPEL -RÜCKSCHLAGKLAPPE (WAFER DOUBLE FLAP CHECK)	11 - 13
TYP 370	RÜCKSCHLAGKLAPPE MIT GEWINDE -ANSCHLUSS (CHECK VALVE WITH THREADED ENDS)	14
TYP 390	MEMBRAN -RÜCKFLUSSVERHINDERER (DIAPHRAGM NON -RETURN VALVE)	15

SERIE 500	RÜCKSCHLAGVENTIL (NON RETURN CHECK VALVE)	
TYP 500	FLANSCHEN -KUGEL -RÜCKSCHLAGVENTIL (FLANGED BALL CHECK VALVE)	16 - 17
TYP 510	KUGEL -RÜCKFLUSSVERHINDERER MIT GEWINDEANSCHLUSS (BALL CHECK VALVES WITH THREADED ENDS)	18 - 19
TYP 520	AXIAL GELAGERTES RÜCKSCHLAGVENTIL (CHECK VALVE AXIAL GUIDING)	20 - 23
TYP 530	ZWEITEILIGES RÜCKSCHLAGVENTIL MIT GEWINDEANSCHLUSS (TWO PIECE CHECK VALVE WITH THREADED ENDS)	23
TYP 550	ZWISCHENFLANSCH -RÜCKSCHLAGVENTIL METALLISCH DICHTEND (WAFER TYPE CHECK VALVE METAL SEATED)	24

SERIE 800	SAUGKORB (STRAINER)	
TYP 820	SAUGKORB MIT FUSSVENTIL - FLANSCHENANSCHLUSS (STRAINER WITH FOOTVALVE - FLANGED DESIGN)	25
TYP 830	SAUGKORB MIT FUSSVENTIL - GEWINDEANSCHLUSS (STRAINER WITH FOOTVALVE - THREADED DESIGN)	26
TYP 810	SAUGKORB OHNE FUSSVENTIL (STRAINER WITHOUT FOOTVALVE)	27

ALLGEMEINE VORBEMERKUNGEN (GENERAL PRELIMINARY REMARKS)

DIE NACHFOLGEND BESCHRIEBENEN ARMATUREN FÜR DIE VERWENDUNG IM TRINK- UND ABWASSER WURDEN DIREKT VON AAVB IN KOOPERATION MIT UNSEREN INTERNATIONALEN PARTNERN ENTWICKELT.

AUF DIESER BASIS BESITZT AAVB FÜR DIE HERSTELLUNG EIGENER ARMATUREN FÜR TRINKWASSER ENTSPRECHENDE DVGW -ZEUGNISSE UND FÜR DIE ABWASSERARMATUREN LGA -PRÜFZERTIFIKATE VON DER TÜV RHEINLAND LGA PRODUCTS GMBH IN WÜRZBURG NACH DIN EN 12050-4.

DIE IN DEN ARMATURENBESCHREIBUNGEN DARGESTELLTEN DIAGRAMME FÜR DIE DRUCKMINDERUNG IN ABHÄNGIGKEIT VOM DURCHFLUSS WURDEN UNTER VERWENDUNG VON KLAREM WASSER ERMITTELT.

MONTAGE UND INBETRIEBNAHME

- FÜR DIE OPTIMALE MONTAGE DER ARMATUREN SIND DIE ANGABEN AUF DEM TYPENSCHILD UND DEN ENTSPRECHENDEN DATENBLÄTTERN EINZUHALTEN.
- DER BETRIEBSPUNKT DER RÜCKFLUSSVERHINDERER SOLL IN EINEM BEREICH OHNE STÄNDIGE AUS/EIN -FUNKTION LIEGEN.
- VOR INBETRIEBNAHME DER ANLAGE IST EIN ENTSPRECHENDER DRUCKTEST AUF BASIS DER DIN -VORGABE UND UNTER EINHALTUNG DES ARMATUREN -MAXIMALDRUCKES DURCHZUFÜHREN.
- DIE MONTAGE DER ARMATUREN HAT SO ZU ERFOLGEN, DASS DIE RÜCKFLUSSVERHINDERER VOM MEDIUM OHNE TURBULENZEN UND KAVITATION ANGESTRÖMT WERDEN.
- BEI DRUCKERHÖHUNGSANLAGEN EMPFIEHLT AAVB GENERELL DIE RÜCKFLUSSVERHINDERER ERST NACH DER PUMPEN-BERUHIGUNGSSTRECKE EINZUBAUEN.
- WASSER -HAMMER -SCHLÄGE SIND UNBEDINGT ZU VERMEIDEN.
- BEI AUFTRETEN VON WASSER -HAMMER -SCHLÄGEN IST EIN ANTI -WASSER -HAMMER -SYSTEM DER ANLAGE HINZUZUFÜGEN.
MÖGLICHKEITEN DAFÜR SIND DIE ENTLÜFTUNG DES ROHRSYSTEMS ODER EINE PUMPENFAHRWEISE MIT FREQUENZ-UMRICHTUNG.

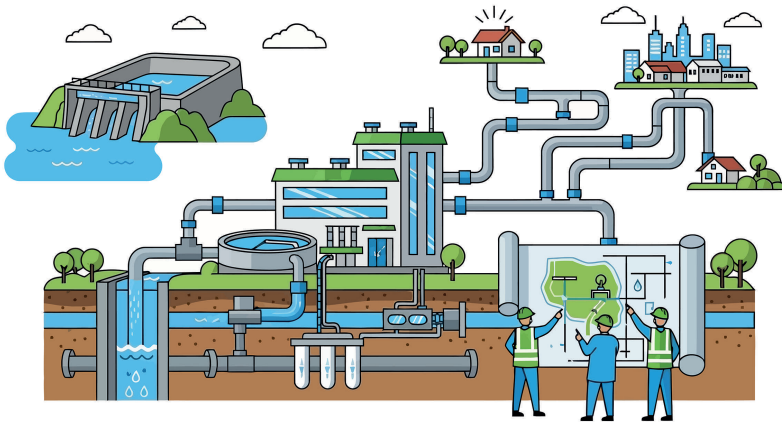
THE VALVES DESCRIBED BELOW FOR USE IN DRINKING WATER AND WASTEWATER SYSTEMS WERE MANUFACTURED AND DEVELOPED DIRECTLY BY AAVB IN COOPERATION WITH OUR INTERNATIONAL PARTNERS.

BASED ON THIS DESIGN, AAVB HOLDS THE CORRESPONDING DVGW CERTIFICATES FOR ITS OWN DRINKING WATER VALVES AND LGA TEST CERTIFICATES FROM TÜV RHEINLAND LGA PRODUCTS GMBH IN WÜRZBURG, ACCORDING TO DIN EN 12050-4, FOR ITS WASTEWATER VALVES.

THE DIAGRAMS SHOWING THE PRESSURE REDUCTION AS A FUNCTION OF FLOW RATE, AS PRESENTED IN THE FITTING DESCRIPTIONS, WERE DETERMINED USING CLEAR WATER.

ASSEMBLY AND COMMISSIONING

- FOR OPTIMAL INSTALLATION OF THE VALVES, THE INFORMATION ON THE NAMEPLATE AND THE CORRESPONDING DATA SHEETS MUST BE OBSERVED.
- THE OPERATING POINT OF THE BACKFLOW PREVENTERS SHOULD BE IN AN AREA WITHOUT A CONSTANT ON/OFF FUNCTION.
- BEFORE COMMISSIONING THE SYSTEM, A CORRESPONDING PRESSURE TEST MUST BE CARRIED OUT BASED ON THE DIN STANDARD AND IN COMPLIANCE WITH THE MAXIMUM PRESSURE OF THE VALVES.
- THE VALVES MUST BE INSTALLED IN SUCH A WAY THAT THE BACKFLOW PREVENTERS ARE EXPOSED TO THE MEDIUM WITHOUT TURBULENCE OR CAVITATION.
- FOR PRESSURE BOOSTING SYSTEMS, AAVB GENERALLY RECOMMENDS INSTALLING BACKFLOW PREVENTERS ONLY AFTER THE PUMP CALMING SECTION.
- WATER HAMMER BLOWS MUST BE AVOIDED AT ALL COSTS.
- IF WATER HAMMER IMPACTS OCCUR, AN ANTI-WATER HAMMER SYSTEM MUST BE ADDED TO THE INSTALLATION.
OPTIONS FOR THIS INCLUDE VENTING THE PIPE SYSTEM OR USING A PUMP OPERATING MODE WITH FREQUENCY CONVERSION.



TRINKWASSER (DRINKING WATER)	ABWASSER (SEWAGE)	WASSERAUFBEREITUNG (WATER TREATMENT)	WASSERVERSORGUNG (WATER SUPPLY)
---	------------------------------	---	--

ARMATURENANWENDUNG

	ABWASSER (SEWAGE)	
ABWASSER (SEWAGE)	TRINKWASSER (DRINKING WATER)	INDUSTRIE (INDUSTRY)
PUMPEN (PUMPS)	PUMPEN (PUMPS)	LANDWIRTSCHAFT (AGRICULTURE)

310.2	329GE 329GEK	331X 332X
		

MEDIUM

KLARES WASSER (CLEAR WATER)		+	+
TRINKWASSER (DRINKING WATER)		+	
ABWASSER (SEWAGE)	+	+	
GAS			+
CHEM. BELASTETES WASSER (CHEMICAL LOADED WATER)			+
DAMPF (STEAM)			

MAX. TEMP. IN °C	80	70/100	120/150
MAX. DRUCK (MAX PRESSURE) PN	10/16	10/16	10/16
NENNWEITEN (POSSIBLE SIZES) DN	50 - 400	50 - 300	40 - 400

AUS TECHNISCHER UND FUNKTIONELLER SICHT GIBT ES KEINEN UNIVERSELLEN RÜCKFLUSS-VERHINDERER. EIN RÜCKFLUSSVERHINDERER MUSS SICH DEN UNTERSCHIEDLICHEN FLÜSSIGKEITEN, ABER AUCH EINER VIELZAHL VON UNTERSCHIEDLICHEN INSTALLATIONEN MIT JEWEILS EIGENEN MECHANISCHEN, PHYSIKALISCHEN ODER CHEMISCHEN ANFORDERUNGEN ANPASSEN.

EINE MÖGLICHE AUSWAHL EINES RÜCKFLUSSVERHINDERERS IN ABHÄNGIGKEIT ZUM EINSATZZWECK FINDEN SIE IN DER BEIGEFÜGTEN ÜBERSICHT.

FROM A TECHNICAL AND FUNCTIONAL POINT OF VIEW, THERE IS NO UNIVERSAL CHECK VALVE. A CHECK VALVE HAS TO BE ADAPTED TO DIFFERENT FLUIDS, AS WELL AS A VARIETY OF DIFFERENT INSTALLATIONS, EACH WITH ITS OWN MECHANICAL, HYDRAULIC AND/OR CHEMICAL REQUIREMENTS.

THIS OVERVIEW OF OPTIONS IS INTENDED TO HELP YOU CHOOSING THE CHECK VALVE, DEPENDING ON THE PURPOSE OF APPLICATION.

AUSWAHLMÖGLICHKEITEN FÜR RÜCKFLUSSVERHINDERER (SELECTION OF CHECK VALVES)

RÜCKFLUSS-
VERHINDERUNG
NON-RETURN

PUMPEN (PUMPS)	INDUSTRIE (INDUSTRY)	LANDWIRTSCHAFT (AGRICULTURE)	HOCHDRUCKPUMPEN (HIGH PRESSURE PUMPS)	BRUNNEN (FOUNTAIN)
---------------------------	---------------------------------	---	--	-------------------------------

VALVE APPLICATION

	TRINKWASSER (DRINKING WATER)		TRINKWASSER (DRINKING WATER)				
WASSER- AUFBEREITUNG (WATER TREATMENT)	WASSER- VERSORGUNG (WATER SUPPLY)	ABWASSER (SEWAGE)	WASSER- VERSORGUNG (WATER SUPPLY)	WASSER- VERSORGUNG (WATER SUPPLY)	INDUSTRIE (INDUSTRY)	INDUSTRIE (INDUSTRY)	WASSER- VERSORGUNG (WATER SUPPLY)
WASSER- VERSORGUNG (WATER SUPPLY)	PUMPEN (PUMPS)	PUMPEN (PUMPS)	PUMPEN (PUMPS)	PUMPEN (PUMPS)	PUMPEN (PUMPS)	HOCHDRUCK- PUMPEN (HIGH PRESSURE PUMPS)	BRUNNEN (FOUNTAIN)

341	392	500.2 510.2	523	524	531VA	557X	824
							

APPLICATION MATRIX

+	+		+	+	+	+	+
	+		+		+		
		+					
	+			+		+	
+		+			+	+	
					+	+	

90/120/180	60	65/80	100	85	150	300	85
10/16	10/16	10	10/16	10/16	16	40	10/16
40 - 400	50 - 400	50 - 300 1" - 2 1/2"	50 - 200	50 - 200	50 - 100	15 - 200	50 - 200

**SERIE 300 RÜCKSCHLAGKLAPPE
(CHECK VALVE)**

**TYP 310 FLANSCHEN-RÜCKSCHLAGKLAPPE
(FLANGED SINGLE PLATE CHECK VALVE)**

WEICHDICHTEND, WARTUNGSFREI

GEEIGNET FÜR INDUSTRIELLE ANWENDUNGEN, ALLGEMEINE
VERFAHRENSTECHNIK, ABWASSERANLAGEN,
NICHT-AGGRESSIVE FLÜSSIGKEITEN

RESILIENT SEATED, MAINTENANCE FREE

SUITABLE FOR INDUSTRIAL APPLICATIONS, GENERAL
PROCESS ENGINEERING, WASTEWATER SYSTEMS,
NON-AGGRESSIVE FLUIDS

RV 310.2

EIGENSCHAFTEN

- MATERIAL GUSS
- EKB-BESCHICHTUNG, **RAL 5015**
- VOLLER DURCHGANG
- GERINGER DURCHFLUSSWIDERSTAND
- GERÄUSCHARM
- MIT ANLÜFTVORRICHTUNG
- **NBR-DICHTUNG** = GEEIGNET FÜR ABWASSER



FEATURES

- MATERIAL GG
- EKB-COATING, **RAL 5015**
- FULL BORE
- LOW FLOW RESISTANCE
- SILENT
- WITH LIFTING DEVICE
- **GASKET NBR** = SUITABLE FOR SEWAGE

TECHNISCHE DATEN

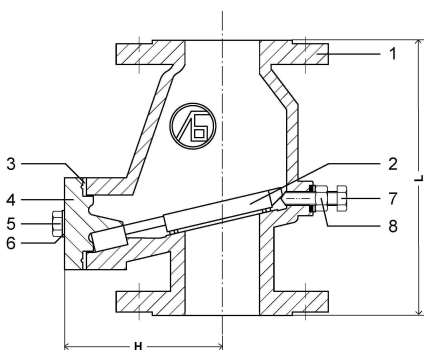
FLANSCHEN: EN 1092-2
 BAULÄNGE: EN 558-1 GR 48 (F6)
 TEMPERATUR: BIS +80 °C
 NENNDRUCK: PN 10
 EINBAULAGE: BELIEBIG,
 ÜBER-KOPF-MONTAGE NICHT GEEIGNET

TECHNICAL DATA

FLANGES: EN 1092-2
 LENGTH: EN 558-1 GR 48 (F6)
 TEMPERATURE: UP TO +80 °C
 NOM. PRESSURE: PN 10
 INSTALLING POS.: OPTIONAL,
 OVERHEAD MOUNTING UNSUITABLE

STÜCKLISTE

PART LIST

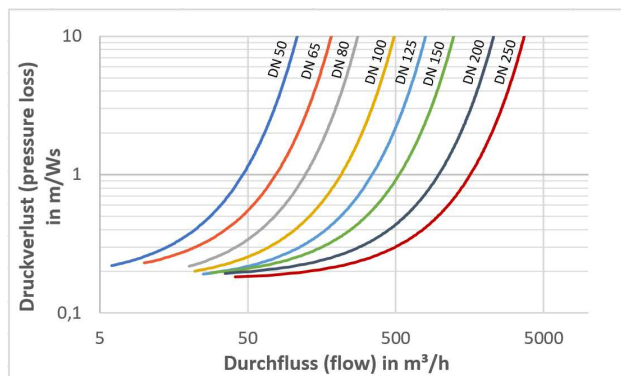


NR. (NO.)	BAUTEIL (DESCRIPTION)	WERKSTOFF (MATERIAL)
1	GEHÄUSE (BODY)	EN-JL-1040 EKB
2	KLAPPE (FLAP)	STAHL NBR UMMANTELT (STEEL NBR COATED)
3	DICHTUNG (COVER GASKET)	NBR
4	DECKEL (COVER)	EN-JL-1040 EKB
5	SKT-SCHRAUBE (SCREW)	VA
6	SCHEIBE (DISC)	VA
7	ANLÜFTSCHRAUBE (LIFTING DEVICE)	VA
8	SKT-MUTTER (NUT)	VA

ABMESSUNGEN (DIMENSIONS)

**DRUCKVERLUSTDIAGRAMM
(PRESSURE LOSS DIAGRAM)**

DN	L IN MM	H IN MM	GEWICHT (WEIGHT) IN KG
50	200	123	12,0
65	240	137	16,0
80	260	147	19,0
100	300	172	26,0
125	350	192	37,5
150	400	213	51,0
200	500	260	91,0
250	600	304	174,0



ZULASSUNGEN

APPROVALS

LGA FÜR ABWASSER NACH DIN EN 12050-4
 DER TÜV RHEINLAND LGA PRODUCTS GMBH, WÜRZBURG
 (DN 65 BIS DN 150)

LGA FOR SEWAGE ACC. DIN EN 12050-4
 FROM TÜV RHEINLAND LGA PRODUCTS GMBH, WÜRZBURG
 - GERMANY (DN 65 UP TO DN 150)

RÜCKFLUSSVERHINDERER (NON-RETURN VALVES)

RÜCKFLUSS-
VERHINDERUNG
NON-RETURN

RV 310.3AZK

EIGENSCHAFTEN

- MATERIAL GUSS
- EKB-BESCHICHTUNG MIN. 300 µM, **RAL 5005**
- VOLLER DURCHGANG
- GERINGER DURCHFLUSSWIDERSTAND
- GERÄUSCHARM
- MIT ANLÜFTVORRICHTUNG
- **GUMMIERTE TEILE AUS EPDM DVGW W270**
= GEEIGNET FÜR TRINKWASSER



FEATURES

- MATERIAL GGG
- EKB-COATING MIN. 300 µM, **RAL 5005**
- FULL BORE
- LOW FLOW RESISTANCE
- SILENT
- WITH LIFTING DEVICE
- **RUBBER PARTS MADE OF EPDM DVGW W270**
= SUITABLE FOR DRINKING WATER

EIGENSCHAFTEN

AKZO-NOBLE RESICOAT R4-FB

- ADHÄSION > 12 N/MM² IM WASSER BEI 90° NACH 7 TAGEN
- AUFPRALLRESISTENT > 5 JOULE
- ELEKTR. WIDERSTAND > 3 kV
- CHEMISCH RESISTENT PH 3 - 13 BEI 23 °C
- ENTSpricht DEN NORMEN
• EN 14901 UND • ISO 12944-2, TABELLE 1

FEATURES

AKZO-NOBLE RESICOAT R4-FB

- ADHESION > 12 N/MM² IN WATER AT 90° AFTER 7 DAYS
- RESISTANCE TO IMPACT > 5 JOULE
- ELECTRICAL RESISTANCE > 3 kV
- CHEMICAL RESISTANCE PH 3 - 13 AT 23 °C
- CONFORM TO NORMS
• EN 14901 AND • ISO 12944-2, TABLE 1

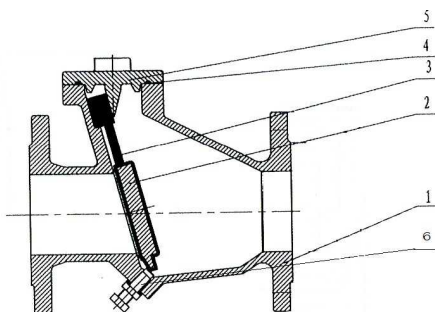
TECHNISCHE DATEN

FLANSCH:	EN 1092-2
BAULÄNGE:	EN 558-1 GR 48 (F6)
TEMPERATUR:	BIS +100 °C
NENNDRUCK:	PN 16, AB DN 200 PN 10
EINBAULAGE:	BELIEBIG, ÜBER-KOPF-MONTAGE NICHT GEEIGNET

TECHNICAL DATA

FLANGES:	EN 1092-2
LENGTH:	EN 558-1 GR 48 (F6)
TEMPERATURE:	UP TO +100 °C
NOM. PRESSURE:	PN 16, FROM DN 200 PN 10
INSTALLING POS.:	OPTIONAL, OVERHEAD MOUNTING UNSUITABLE

STÜCKLISTE



PART LIST

NR. (NO.)	BAUTEIL (DESCRIPTION)	WERKSTOFF (MATERIAL)
1	GEHÄUSE (BODY)	EN-JS-1030 EKB
2	KLAPPENSCHIEBE (FLAP)	EN-JS-1030
3	KLAPPENGUMMIERUNG (RUBBER COATING OF FLAP)	EPDM DVGW W270
4	DICHTUNG (GASKET)	EPDM DVGW W270
5	DECKEL (COVER)	EN-JS-1030 EKB
6	ANLÜFTVORRICHTUNG (LIFTING DEVICE)	VA 1.4401
	SCHRAUBEN, SCHEIBEN (SCREWS, WASHERS)	A4

RV 310.3P

EIGENSCHAFTEN

- MATERIAL GUSS
- EKB-BESCHICHTUNG MIN. 300 µM, **RAL 5017**
- **NBR-DICHTUNG** = GEEIGNET FÜR ABWASSER



FEATURES

- MATERIAL GGG
- EKB-COATING MIN. 300 µM, **RAL 5017**
- **GASKET NBR** = SUITABLE FOR SEWAGE

EIGENSCHAFTEN

JP WIRBELSCHICHTBESCHICHTUNG

- ADHÄSION > 16 N/MM² NACH EN ISO 4624
- AUFPRALLRESISTENT > 5 NM
- ELEKTR. WIDERSTAND > 3 kV
- CHEMISCH RESISTENT PH 3 - 13 NACH DIN EN 595
- KATODIODE UNTERWANDERUNGSTIEFE =< 10 MM

FEATURES

JP FLUIDIZED BED COATING

- ADHESION > 16 N/MM² ACC. EN ISO 4624
- RESISTANCE TO IMPACT > 5 NM
- ELECTRICAL RESISTANCE > 3 kV
- CHEMICAL RESISTANCE PH 3 - 13 ACC. DIN EN 595
- CATHODE DIODE PENETRATION DEPTH =< 10 MM

TYP 320 FLANSCHEN-RÜCKSCHLAGKLAPPE MIT HEBEL UND GEWICHT (FLANGED CHECK VALVE WITH HANDLE AND WEIGHT)

RV 329GE+GEK

WEICHDICHTEND, WARTUNGSFREI

GEEIGNET FÜR INDUSTRIELLE ANWENDUNGEN, TRINKWASSER-ANLAGEN, ABWASSERANLAGEN, KALT- UND HEISSWASSER, NEUTRALE FLÜSSIGKEITEN

EIGENSCHAFTEN

- MATERIAL GGG
- I/O EKB-BESCHICHTUNG MIN. 250 µM, **RAL 5015**
- KOMPAKTE BAUWEISE
- HOHER DICHTHEITSGRAD
- UMWELTFREUNDLICH
- AUSSENLIEGENDE WELLE
- REVISIONSDECKEL
- HEBEL MIT VERSTELLBAREM BELASTUNGSGEWICHT, STANDARD IN FLIESSRICHTUNG RECHTS (WAHLWEISE LINKS)



RESILIENT SEATED, MAINTENANCE FREE

USING IN INDUSTRIAL APPLICATIONS, DRINKING WATER, WASTEWATER SYSTEMS, COLD AND HOT WATER, NEUTRAL FLUIDS

FEATURES

- MATERIAL GGG
- I/O EKB-COATING MIN. 250 µM, **RAL 5015**
- COMPACT DESIGN
- HIGH TIGHTNESS LEVEL
- ENVIRONMENT-FRIENDLY
- SHAFT OUTSIDE
- INSPECTION COVER
- LEVER WITH ADJUSTABLE LOADING WEIGHT, STANDARD IN THE FLOW DIRECTION RIGHT (OPTIONAL LEFT)

TECHNISCHE DATEN

FLANSCHEN:	EN 1092-2
BAULÄNGE:	EN 558-1 GR 48 (F6)
TEMPERATUR:	BIS +70 °C
NENNDRUCK:	PN 16, AB DN 200 PN 10
EINBAULAGE:	WAAAGERECHT - DECKEL OBEN ODER SENKRECHT MIT DURCHFLUSS VON UNTEN NACH OBEN

TYP 329GE MIT DICHELEMENTEN **NBR**
GEEIGNET FÜR ABWASSERANLAGEN

TYP 329GEK MIT DICHELEMENTEN **EPDM**
GEEIGNET FÜR TRINKWASSERANLAGEN

TECHNICAL DATA

FLANGES:	EN 1092-2
LENGTH:	EN 558-1 GR 48 (F6)
TEMPERATURE:	UP TO +70 °C
NOM. PRESSURE:	PN 16, FROM DN 200 PN 10
INSTALLING POS.:	HORIZONTAL - WITH COVER ON TOP OR VERTICAL WITH THE FLOW FROM THE BOTTOM UP

TYPE 329GE WITH SEALING ELEMENTS **NBR**
SUITABLE FOR WASTEWATER SYSTEMS

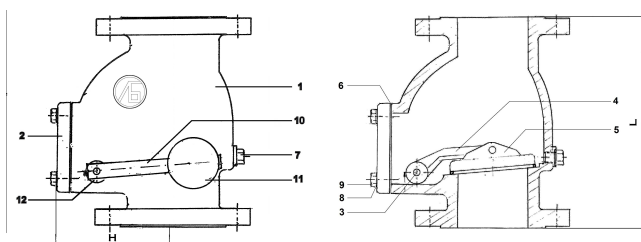
TYPE 329GEK WITH SEALING ELEMENTS **EPDM**
SUITABLE FOR DRINKING WATER

ABMESSUNGEN + STÜCKLISTE

DN	L IN MM	H IN MM	HEBEL (LEVER) IN MM	GEWICHT (WEIGHT) IN KG
50	200	120	115	11,5
65	240	130	120	15
80	260	140	152	17
100	300	165	174	24
125	350	170	240	36
150	400	190	252	48
200	500	240	350	85
250	600	290	450	132
300	700	330	520	210

DIMENSIONS + PART LIST

NR. (NO)	BAUTEIL (DESCRIPTION)	ANZ. (QTY.)	WERKSTOFF (MATERIALS)	
			329GE	329GEK
1+2	GEHÄUSE+DECKEL (BODY+COVER)	1	EN-JS-1050 EKB	
3	KLAPPENWELLE (SHAFT)	1	VA 1.4301, AUSSENLIEGEND (EXTERNAL)	
3.1	ADAPTERHÜLSE KLAPPENFÜHRUNG (ADAPTER FLAP GUARD)	2	MESSING (BRASS)	
4	KLAPPENARM (INSIDE LEVER)	1	EN-JS-1050 EKB	
5	KLAPPE GUMMIERT (RUBBER COATED FLAP)	1	EN-JS-1050, NBR UMMANTELT (COATED)	EN-JS-1050, EPDM UMMANTELT (COATED)
6	DECKELDICHTUNG (COVER GASKET)	1	NBR	EPDM W270
7	ENTLEERUNGSSCHRAUBE (DRAIN PLUG)	1	VA 1.4301	
8+9	SCHEIBE+SCHRAUBE (WASHER+SCREW)	4	VA 1.4301	
10+11	HEBEL+GEWICHT (LEVER+WEIGHT)	1	EN-JS-1050 EKB	
12	VERSCHRAUBUNG (BUSH)	2	MESSING (BRASS)	
13	SCHUTZKORB (OPTION) (BASKET GUARD - OPTION)	1	STAHLBLECH EKB (STEEL EKB)	



OPTION

- HEBEL + GEWICHT IN FLIESSRICHTUNG LINKS
(LOADING WEIGHT ON THE LEFT SIDE)
- SCHUTZKORB FÜR BELASTUNGSGEWICHT RECHTS
(BASKET GUARD FOR WEIGHT RIGHT SIDE)



RÜCKFLUSSVERHINDERER (NON-RETURN VALVES)

RÜCKFLUSS-
VERHINDERUNG
NON-RETURN

TYP **330** ZWISCHENFLANSCH-RÜCKSCHLAGKLAPPE
(WAFER TYPE CHECK VALVE)

RV 331X

ZUM EINKLEMMEN ZWISCHEN FLANSCHEN WEICHDICHTEND, WARTUNGSFREI

GEEIGNET FÜR INDUSTRIELLE ANWENDUNGEN, PUMPEN,
WASSERVERSORGUNG, KLARE FLÜSSIGKEITEN

WAFER-CHECK FLAP FOR BETWEEN FLANGES RESILIENT SEATED, MAINTENANCE FREE

SUITABLE FOR INDUSTRIAL APPLICATIONS, PUMPS,
WATER SUPPLY, CLEAR LIQUIDS

EIGENSCHAFTEN

- MATERIAL EDELSTAHL
- PLATZSPARENDE BAUWEISE
- WIDERSTANDSFÄHIGE KONSTRUKTION
- EINFACHE MONTAGE
- REDUZIERTER DURCHGANG
- DICHTUNG WAHLWEISE EPDM ODER FKM (VITON)



FEATURES

- MATERIAL STAINLESS STEEL
- SPACE-SAVING DESIGN
- RESILIENT CONSTRUCTION
- EASY ASSEMBLY
- REDUCED BORE
- GASKET OPTIONAL EPDM OR FKM (VITON)

TECHNISCHE DATEN

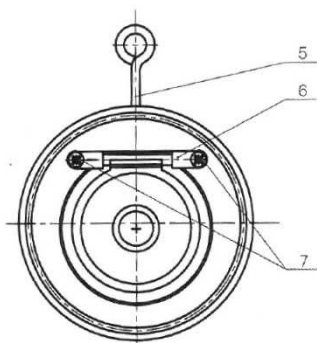
ANSCHLUSS: ZWISCHENFLANSCH NACH EN 1092-1
 NENNDRUCK: PN 16, AB DN 200 PN 10
 EINBAULAGE: HORIZONTAL ODER VERTIKAL AUFSTEIGEND
 TEMPERATUR: EPDM 120 °C,
 FKM 150 °C

TECHNICAL DATA

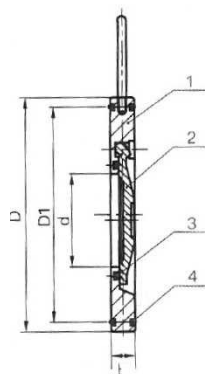
FLANGES: WAFER TYPE ACC. EN 1092-1
 NOM. PRESSURE: PN 16, FROM DN 200 PN 10
 INSTALLING POS.: HORIZONTAL OR VERTICAL ASCENDING
 TEMPERATURE: EPDM 120 °C,
 FKM 150 °C

ABMESSUNGEN / STÜCKLISTE

DIMENSIONS



DN	d IN MM	D IN MM	D1 IN MM	H IN MM
32	20	76	59	12
40	25	85	68	12
50	32	105	84	14
65	40	124	96	14
80	54	136	117,5	14
100	70	164	148	18
125	92	194	166	18
150	114	220	197	20
200	154	275	249	22
250	200	330	310	26
300	230	384	358	30



PART LIST

NR. (NO.)	BAUTEIL (DESCRIPTION)	ANZ. (QTY.)	WERKSTOFF (MATERIALS)
1	GEHÄUSE (BODY)	1	VA 1.4408
2	KLAPPENSCHLEIBE (FLAP)	1	VA 1.4408
3	GEHÄUSEDICHTUNG (BODY SEAL)	1	EPDM ODER FKM (VITON) (EPDM OR FKM (VITON))
4	FLANSCHDICHTUNG (FLANGE SEAL)	2	EPDM ODER FKM (VITON) (EPDM OR FKM (VITON))
5	HALTERING (RETAINING RING)	1	VA 1.4301
6	ANSCHLAG (STEM STOCKER)	2	VA 1.4401
7	SCHRAUBE (SCREW)	2	VA 1.4401



RV 332X

ZUM EINKLEMMEN ZWISCHEN FLANSCH WEICHDICHTEND, WARTUNGSFREI

GEEIGNET FÜR INDUSTRIELLE ANWENDUNGEN, PUMPEN,
WASSERVERSORGUNG, KLARE FLÜSSIGKEITEN

EIGENSCHAFTEN

- MATERIAL EDELSTAHL
- PLATZSPARENDE BAUWEISE
- EINFACHE MONTAGE
- REDUZIERTER DURCHGANG
- MIT RÜCKSTELLFEDER
- DICHTUNG WAHLWEISE EPDM ODER FKM (VITON)



TECHNISCHE DATEN

ANSCHLUSS: ZWISCHENFLANSCH NACH EN 1092-1
 NENNDRUCK: PN 16, AB DN 200 PN 10
 EINBAULAGE: HORIZONTAL ODER VERTIKAL AUFSTIEGEND
 TEMPERATUR: EPDM 120 °C,
 FKM 150 °C

WAFER-CHECK FLAP FOR BETWEEN FLANGES RESILIENT SEATED, MAINTENANCE FREE

SUITABLE FOR INDUSTRIAL APPLICATIONS, PUMPS,
WATER SUPPLY, CLEAR LIQUIDS

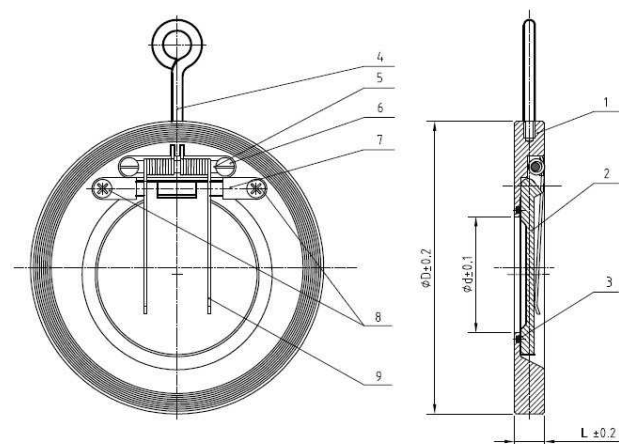
FEATURES

- MATERIAL STAINLESS STEEL
- SPACE-SAVING DESIGN
- EASY ASSEMBLY
- REDUCED BORE
- WITH RETURN SPRING
- BODY SEAL OPTIONAL EPDM OR FKM (VITON)

TECHNICAL DATA

FLANGES: WAFER TYPE ACC. EN 1092-1
 NOM. PRESSURE: PN 16, FROM DN 200 PN 10
 INSTALLING POS.: HORIZONTAL OR VERTICAL ASCENDING
 TEMPERATURE: EPDM 120 °C,
 FKM 150 °C

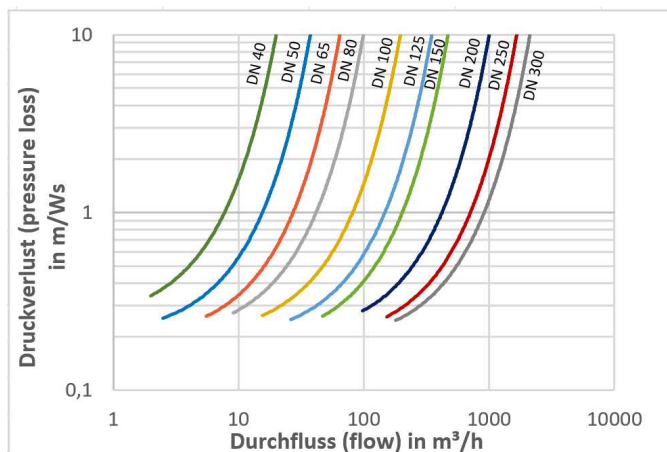
STÜCKLISTE



PART LIST

NR. (NO.)	BAUTEIL (DESCRIPTION)	ANZ.	WERKSTOFF (MATERIALS)
1	GEHÄUSE (BODY)	1	VA 1.4408
2	KLAPPENSCHIEBE (FLAP)	1	VA 1.4408
3	GEHÄUSEDICHTUNG (BODY SEAL)	1	EPDM ODER FKM (VITON) (EPDM OR FKM (VITON))
4	HALTERING (RETAINING RING)	1	VA 1.4401
5	WELLE (STEM)	1	VA 1.4408
6	SCHRAUBE (SCREW)	2	VA 1.4408
7	HALTEPLATTE (GLAND PLATE)	2	VA 1.4408
8	SCHRAUBE (SCREW)	2	VA 1.4408
9	RÜCKSTELLFEDER (RETURN SPRING)	2	VA 1.4408

DRUCKVERLUSTDIAGRAMM (PRESSURE LOSS DIAGRAM)



ABMESSUNGEN (DIMENSIONS)

DN	L IN MM	$\varnothing D$ IN MM	$\varnothing d$ IN MM	GEWICHT (WEIGHT) IN KG
32	12	76	20	0,6
40	12	85	25	0,7
50	14	105	32	0,9
65	14	124	40	1,2
80	14	136	54	1,4
100	18	164	70	2,2
125	18	194	92	3,0
150	20	220	114	4,2
200	22	275	154	7,1
250	26	330	200	12,2
300	30	380	230	15,5

RÜCKFLUSSVERHINDERER (NON-RETURN VALVES)

RÜCKFLUSS-
VERHINDERUNG
NON-RETURN

TYP **340** ZWISCHENFLANSCH-DOPPEL-RÜCKSCHLAGKLAPPE
(WAFER DOUBLE FLAP CHECK)

RV 340X

ZWISCHENFLANSCH-DOPPELKLAPPE

GEEIGNET FÜR INDUSTRIELLE ANWENDUNGEN, PUMPEN,
WASSERVERSORGUNG, KLARE FLÜSSIGKEITEN, GAS,
KOHLENWASSERSTOFFE

EIGENSCHAFTEN

- MATERIAL EDELSTAHL
- PLATZSPARENDE BAUWEISE
- GERINGER DRUCKVERLUST
- WEICHDICHTEND
- FKM-DICHTUNG
- SCHLIESSTYSTEM:
ZWEI FEDERBELASTETE KLAPPENSCHLEIBEN

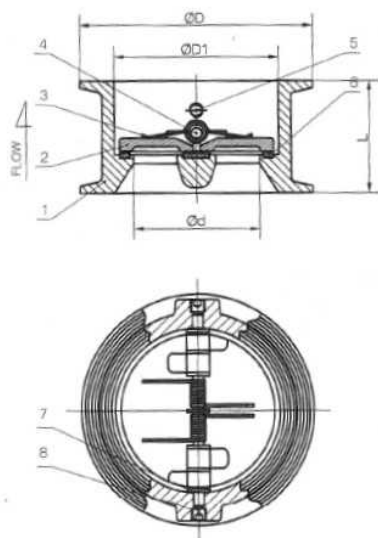


TECHNISCHE DATEN

FLANSCH: EN 1092-1,
ZWISCHENFLANSCHBAUWEISE
BAULÄNGE: EN 558-1 GR 16
TEMPERATUR: -25 °C BIS +180 °C
NENNDRUCK: PN 10-16, PN 40
EINBAULAGE: HORIZONTAL UND VERTIKAL

ABMESSUNGEN (DIMENSIONS)

DN	L IN MM	ød IN MM	ØD IN MM	ØD1 IN MM
40	43	38	84	60
50	43	48	101	65
65	46	59	120	80
80	64	72	133	94
100	64	90	162	117
125	70	110	192	145
150	76	135	218	170
200	89	175	273	224
250	114	222	328	265
300	114	264	378	310



WAFER-DOUBLE FLAP CHECK

SUITABLE FOR INDUSTRIAL APPLICATIONS, PUMPS,
WATER SUPPLY, CLEAR LIQUIDS, GAS,
HYDROCARBONS

FEATURES

- MATERIAL STAINLESS STEEL
- SPACE- SAVING DESIGN
- LOW PRESSURE LOSS
- RESILIENT SEALING
- GASKET FKM
- CLOSING SYSTEM:
TWO SPRING-LOADED DISCS

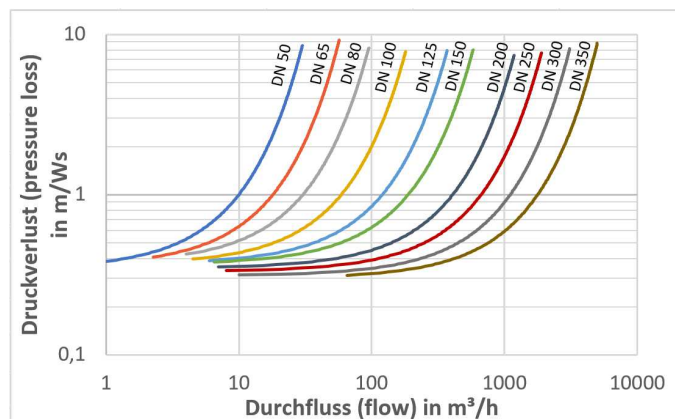
TECHNICAL DATA

FLANGES: EN 1092-1,
ZWISCHENFLANSCHBAUWEISE
LENGTH: EN 558-1 GR 16
TEMPERATURE: -25 °C UP TO +180 °C
NOM. PRESSURE: PN 10-16, PN 40
INSTALLING POS.: HORIZONTAL AND VERTICAL

STÜCKLISTE (PART LIST)

NR. (NO.)	BAUTEIL (DESCRIPTION)	WERKSTOFF (MATERIAL)
1	GEHÄUSE (BODY)	VA 1.4408
2	SCHLIESSTELLER (DISC)	VA 1.4408
3	FEDER (SPRING)	VA 1.4401
4	ACHSE (SHAFT)	VA 1.4401
5	ANSCHLAG (DISC STOPPER)	VA 1.4401
6	DICHTUNG (GASKET)	FKM
7	SCHEIBE (WASHER)	PTFE
8	VERSCHRAUBUNG (SCREW)	VA 1.4401

DRUCKVERLUSTDIAGRAMM (PRESSURE LOSS DIAGRAM)



RV 341.3 / 341.5

GEEIGNET FÜR INDUSTRIELLE ANWENDUNGEN, PUMPEN,
WASSERVERSORGUNG, KLARE FLÜSSIGKEITEN

SUITABLE FOR INDUSTRIAL APPLICATIONS, PUMPS,
WATER SUPPLY, CLEAR LIQUIDS

EIGENSCHAFTEN

- GEHÄUSE GUSS
- EKB-BESCHICHTUNG
- PLATZSPARENDE BAUWEISE
- GERINGER DRUCKVERLUST
- SCHLIESSYSTEM: ZWEI FEDERBELASTETE KLAPPENSCHIEBEN



FEATURES

- BODY DUCTILE IRON
- EKB-COATING
- SPACE-SAVING DESIGN
- LOW PRESSURE LOSS
- CLOSING SYSTEM: TWO SPRING-LOADED DISCS

TECHNISCHE DATEN

FLANSCH: EN 1092-2,
ZWISCHENFLANSCHBAUWEISE

BAULÄNGE: WERKS NORM

TEMPERATUR: -10 °C BIS +110 °C

NENNDRUCK: PN 10/16

EINBAULAGE: HORIZONTAL UND VERTIKAL

TECHNICAL DATA

FLANGES: EN 1092-2,
WAFER DESIGN

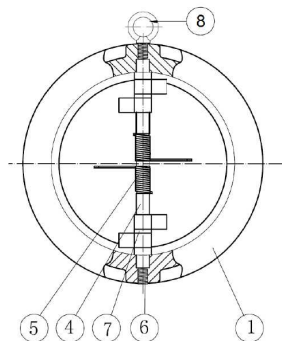
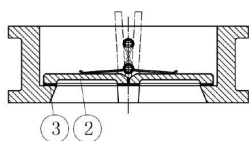
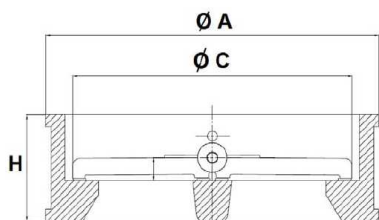
LENGTH: FACTORY STANDARD

TEMPERATURE: -10 °C UP TO +110 °C

NOM. PRESSURE: PN 10/16

INSTALLING POS.: HORIZONTAL AND VERTICAL

ABMESSUNGEN / STÜCKLISTE



DIMENSIONS

DN	Ø A IN MM	Ø C IN MM	H IN MM	GEWICHT (WEIGHT) IN KG
50	109	70,5	54	1,62
65	129	83,5	54	2,30
80	144	91,5	57	3,14
100	164	115,5	64	4,50
125	194	142,5	70	6,70
150	220	169,5	76	9,05
200	275	220,5	95	16
250	330	275,5	108	26,90
300	380	325,5	144	38,90
350	440	356,0	184	80
400	491	406,0	191	106
450	541	467	203	128
500	596	514	213	158
600	697	616	222	225

PART LIST

NR. (NO.)	BAUTEIL (DESCRIPTION)	WERKSTOFF (MATERIAL)	
		341.3	341.5
1	GEHÄUSE (BODY)	EN -JL -1040 EKB	
2	SCHLIESSTELLER (DISC)	VA 1.4408	ALU-BRONZE
3	DICHTUNG (GASKET)	EPDM	NBR
4	ACHSE (SHAFT)	VA 1.4401	
5	FEDER (SPRING)		
6	SCHRAUBE (SCREW)	STAHL VERZINKT (GALVANISED STEEL)	
7	LAGER (BEARING)	PTFE	
8	HEBERING AB DN 200 (RETAINING RING FROM DN 200)	VA 1.4301	EDELSTAHL (STAINLESS STEEL)

RÜCKFLUSSVERHINDERER (NON-RETURN VALVES)

RÜCKFLUSS-
VERHINDERUNG
NON-RETURN

RV 341.4

GEEIGNET FÜR INDUSTRIELLE ANWENDUNGEN, PUMPEN,
WASSERVERSORGUNG, KLARE FLÜSSIGKEITEN, KOHLENWASSERSTOFFE

SUITABLE FOR INDUSTRIAL APPLICATIONS, PUMPS,
WATER SUPPLY, CLEAR LIQUIDS, HYDROCARBONS

EIGENSCHAFTEN

- GEHÄUSE GGG
- EKB-BESCHICHTUNG
- PLATZSPARENDE BAUWEISE
- GERINGER DRUCKVERLUST
- SCHLISSYSTEM MIT ZWEI FEDERBELASTETEN KLAPPENSCHLEIBEN



FEATURES

- BODY DUCTILE IRON
- EKB-COATING
- SPACE- SAVING DESIGN
- LOW PRESSURE LOSS
- CLOSING SYSTEM BY TWO SPRING-LOADED DISCS

TECHNISCHE DATEN

FLANSCH: EN 1092-2,
ZWISCHENFLANSCHBAUWEISE

BAULÄNGE: EN 558-1 GR-16

TEMPERATUR: -10 °C BIS +120 °C

NENNDRUCK: PN 10/16

EINBAULAGE: HORIZONTAL UND VERTIKAL

TECHNICAL DATA

FLANGES: EN 1092-2,
WAFFER DESIGN

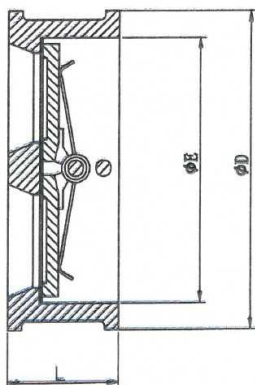
LENGTH: EN 558-1 GR-16

TEMPERATURE: -10 °C UP TO +120 °C

NOM. PRESSURE: PN 10/16

INSTALLING POS.: HORIZONTAL AND VERTICAL

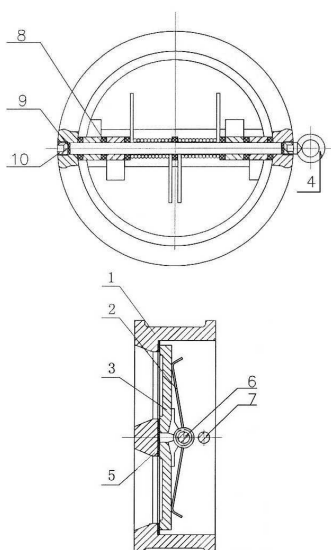
ABMESSUNGEN



DIMENSIONS

DN	L IN MM	Ø E IN MM	Ø D IN MM
40	43	65	92
50	43	65	107
65	46	80	127
80	64	94	142
100	64	117	162
125	70	145	192
150	76	170	218
200	89	224	273
250	114	265	328
300	114	312	378
350	127	360	438
400	140	410	489
450	152	450	532
500	152	500	585

STÜCKLISTE



PART LIST

NR. (NO.)	BAUTEIL (DESCRIPTION)	WERKSTOFF (MATERIAL)
1	GEHÄUSE (BODY)	EN-JS-1030, EKB
2	SCHLIESSTELLER (DISC)	VA 1.4401
3	FEDER (SPRING)	VA 1.4301
4	ACHSE (SHAFT)	VA 1.4021
5	ANSCHLAG (STOP PIN)	VA 1.4021
6	VERSCHRAUBUNG (SCREW)	STAHL VERZINKT (GALVANISED CARBON STEEL)
7	LAGER (BEARING)	PTFE
8	FEDER LAGER (SPRING BEARING)	PTFE
9	HEBERING AB DN 200 (RETAINING RING FROM DN 200)	STAHL VERZINKT (ZINC PLATED STEEL)
10	DICHTUNG (SEAT)	EPDM

TYP **370**

**RÜCKSCHLAGKLAPPE MIT GEWINDE -ANSCHLUSS
(CHECK VALVE WITH THREADED ENDS)**

RV 370VA

METALLISCH DICHTEND, WARTUNGSFREI

GEEIGNET FÜR INDUSTRIELLE ANWENDUNGEN,
BRAUCHWASSER

EIGENSCHAFTEN

- MATERIAL EDELSTAHL
- ROBUST UND ZUVERLÄSSIG
- KORROSIONSBESTÄNDIG
- MIT REVISIONSDECKEL



METAL SEATED, MAINTENANCE FREE

SUITABLE FOR INDUSTRIAL APPLICATIONS,
SERVICE WATER

FEATURES

- MATERIAL STAINLESS STEEL
- ROBUST, RELIABLE
- NON CORROSIVE
- WITH INSPECTION COVER

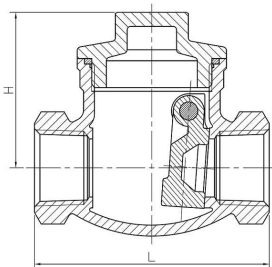
TECHNISCHE DATEN

GEWINDE: INNEN / INNEN NACH DIN ISO 228/1
 NENNDRUCK: PN 16
 TEMPERATUR: -20 °C BIS +200 °C
 EINBAULAGE: BELIEBIG, ÜBER -KOPF -MONTAGE
 NICHT GEEIGNET

TECHNICAL DATA

THREAD: FEMALE / FEMALE ACC. DIN ISO 228/1
 NOM. PRESSURE: PN 16
 TEMPERATURE: -20 °C BIS +200 °C
 INSTALLING POS.: OPTIONAL POSITION, OVERHEAD
 MOUNTING UNSUITABLE

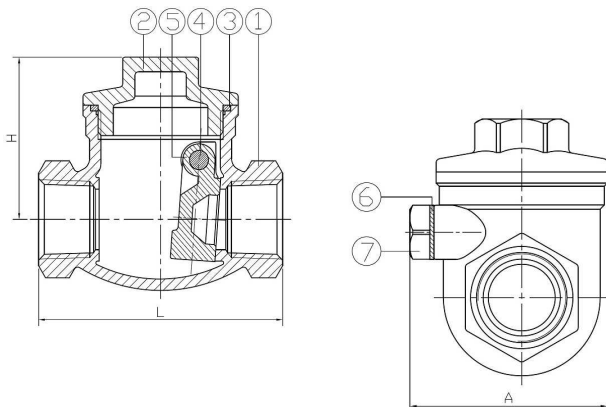
ABMESSUNGEN



DIMENSIONS

DN	L IN MM	H IN MM	GEWICHT (WEIGHT) IN KG
1/2"	65	41	0,36
3/4"	80	53	0,43
1"	89	61	0,66
1 1/4"	105	60	0,93
1 1/2"	120	75	1,49
2"	139	78	2,15
2 1/2"	181	90	5,27
3"	200	100	7,70

STÜCKLISTE



PART LIST

NR. (NO.)	BAUTEIL (DESCRIPTION)	ANZ. (QTY.)	WERKSTOFF (MATERIALS)
1	GEHÄUSE (BODY)	1	VA 1.4408
2	DECKEL (COVER)	1	VA 1.4408
3	GEHÄUSEDICHTUNG (BODY SEAL)	1	PTFE
4	WELLE (STEM)	1	VA 1.4301
5	KLAPPE (DISC)	1	VA 1.4408
6	DICHTUNG (GASKET)	1	PTFE
7	SCHRAUBE (SCREW)	1	VA 1.4301

RÜCKFLUSSVERHINDERER (NON-RETURN VALVES)

RÜCKFLUSS-
VERHINDERUNG
NON-RETURN

TYP 390 MEMBRAN-RÜCKFLUSSVERHINDERER
(DIAPHRAGM NON-RETURN VALVE)

RV 392

WEICHDICHTEND

GEEIGNET FÜR INDUSTRIELLE ANWENDUNGEN, PUMPEN,
WASSERVERSORGUNG, KLARE FLÜSSIGKEITEN, TRINKWASSER

EIGENSCHAFTEN

- MATERIAL GUSS, EKB-BESCHICHTET,
INNEN / AUSSEN 250 µM, **RAL 5005**
NACH GSK-RICHTLINIEN
- ARBEITET IN NAHEZU JEDER EINBAUPOSITION
- MINIMALER DRUCKVERLUST
- BESONDERS ROBUST
- GERÄUSCHARM
- OPTIMALE DRUCKSTOSSDÄMPFUNG DURCH
VORGESpanNTE, ELASTISCHE MEMBRAN
- EMPFOHLENER DURCHFLUSS 2 - 4 M/S



RESILIENT SEATED

SUITABLE FOR INDUSTRIAL APPLICATIONS, PUMPS,
WATER SUPPLY, CLEAR LIQUIDS, DRINKING WATER

FEATURES

- MATERIAL DUCTILE IRON, EKB-COATED
INSIDE / OUTSIDE 250 µM, **RAL 5005**
ACC. GSK-DIRECTIVE
- WORKS IN NEARLY EVERY INSTALLING POSITION
- MINIMAL PRESSURE LOSS
- ROBUST
- NOISE-DAMPED
- OPTIMAL PRESSURE SURGE ARRESTOR
BY PREFORMED ELASTIC MEMBRAN
- RECOMENDED FLOW 2 - 4 M/S

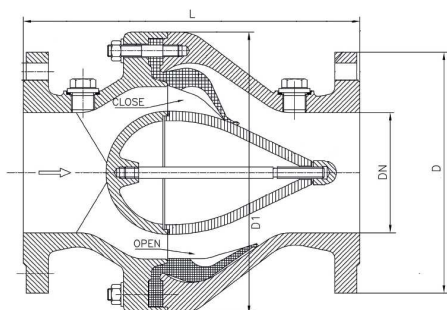
TECHNISCHE DATEN

FLANSCHEN: EN 1092-2,
PN 16, AB DN 200 PN 10
BAULÄNGE: EN 558-1 GR 48
TEMPERATUR: BIS +60 °C
NENNDRUCK: PN 16, AB DN 200 PN 10
EINBAULAGE: BELIEBIG,
ÜBER-KOPF-MONTAGE NICHT GEEIGNET

TECHNICAL DATA

FLANGES: EN 1092-2
PN 16, FROM DN 200 PN 10
LENGTH: EN 558-1 GR 48
TEMPERATURE: UP TO +60 °C
NOM. PRESSURE: PN 16, FROM DN 200 PN 10
INSTALLING POS.: OPTIONAL,
OVERHEAD MOUNTING UNSUITABLE

ABMESSUNGEN



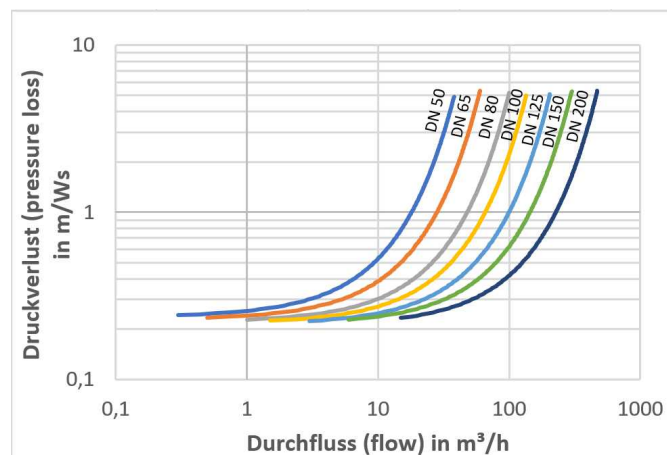
DIMENSIONS

DN	L IN MM	D IN MM	D1 IN MM	GEWICHT (WEIGHT) IN KG
50	200	165	175	14,1
65	240	185	220	16
80	260	200	220	24
100	300	220	292	39
125	350	250	292	41
150	400	285	292	43
200	500	340	380	101
250	600	405	446	146
300	700	460	550	251
350	800	505	645	352
400	900	565	720	423

STÜCKLISTE (PART LIST)

BAUTEIL (DESCRIPTION)	WERKSTOFF (MATERIAL)
GEHÄUSETEIL 1+2 (BODY PART)	EN-JS-1030 EKB
STRÖMUNGSKÖRPER (STREAMLINED BODY)	EN-JS-1030
HALTEBOLZEN (FIXING BOLT)	EDELSTAHL (STAINLESS STEEL)
MEMBRAN (DIAPHRAGM)	EPDM W270
STRÖMUNGSKÖRPERSPITZE (STREAMLINED BODY TIP)	EDELSTAHL (STAINLESS STEEL)
SCHRAUBE + MUTTER (SCREW + NUT)	EDELSTAHL (STAINLESS STEEL)
UNTERLEGSCHIEBE (WASHER)	EDELSTAHL (STAINLESS STEEL)
DICHTUNGEN (GASKETS)	EPDM
STOPFEN (PLUG)	EDELSTAHL (STAINLESS STEEL)

DRUCKVERLUSTDIAGRAMM (PRESSURE LOSS DIAGRAM)



**SERIE 500 RÜCKSCHLAGVENTIL
(NON-RETURN CHECK VALVE)**

**TYP 500 FLANSCHEN-KUGEL-RÜCKSCHLAGVENTIL
(FLANGED BALL CHECK VALVE)**

WEICHDICHTEND, WARTUNGSFREI

GEEIGNET FÜR INDUSTRIELLE ANWENDUNGEN, ABWASSER,
BELASTETE ODER VISKOSE MEDIEN, KLÄRANLAGEN

RESILIENT SEATED, MAINTENANCE FREE

SUITABLE FOR INDUSTRIAL APPLICATIONS, SEWAGE,
LOADED OR VISCOUS LIQUIDS, SEWAGE PLANTS

RV 500.2 / 500.3

EIGENSCHAFTEN

- MATERIAL GUSS **RAL 5015**
- I/A EKB-BESCHICHTUNG 200 - 250 µm
- GERINGER DRUCKVERLUST
- ROBUST UND ZUVERLÄSSIG
- KORROSIONSBESTÄNDIG
- SINKENDE VENTILABSCHLUSSKUGEL
- MIT REVISIONSDECKEL
- MIT ANLÜFTVORRICHTUNG



TYP
500.2



TYP
500.3

FEATURES

- MATERIAL GGG **RAL 5015**
- INSIDE / OUTSIDE EKB-COATING 200 - 250 µm
- MINIMUM HEAD LOSS
- SILENT, ROBUST
- NON CORROSIVE
- WITH SINKING VALVE CLOSING BALL
- WITH INSPECTION COVER
- WITH LIFTING DEVICE

TECHNISCHE DATEN

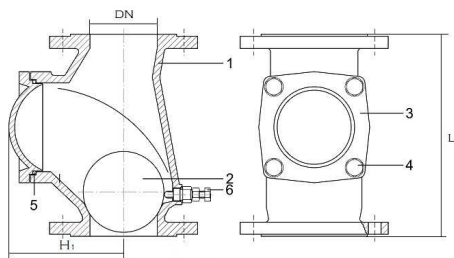
FLANSCHEN: EN 1092-2
 BAULÄNGE: EN 558-1 GR 48 (F6)
 TEMPERATUR: BIS +65 °C
 NENNDRUCK: PN 10
 EINBAULAGE: VERTIKAL

FUNKTIONSWEISE: LEITUNG MIT DURCHFLUSS NACH OBEN

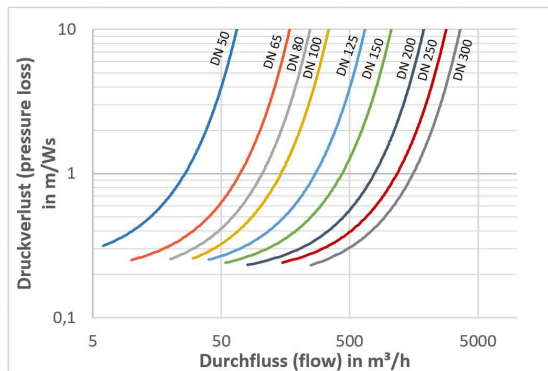
SCHLIESSSYSTEM: DIE KUGEL WIRD VOM MEDIUM ANGEHOBE
UND IN DEN REVISIONSSCHACHT GEFÜHRT, WELCHER SICH
KOMPLETT AUSSERHALB DES FREIEN QUERSCHNITTS BEFINDET

ABDICHTUNG: GUMMI-UMMANTELUNG DER KUGEL

ABMESSUNGEN / STÜCKLISTE



**DRUCKVERLUSTDIAGRAMM
(PRESSURE LOSS DIAGRAM)**



ZULASSUNGEN

LGA FÜR ABWASSER NACH DIN EN 12050-4
 DER TÜV RHEINLAND LGA PRODUCTS GMBH, WÜRZBURG
 (DN 65 BIS DN 150)

TECHNICAL DATA

FLANGES: EN 1092-2
 LENGTH: EN 558-1 GR 48 (F6)
 TEMPERATURE: UP TO +65 °C
 NOM. PRESSURE: PN 10
 INSTALLING POS.: VERTICAL

OPERATING MODE: VERTICAL PIPES WITH UPWARD FLOW

CLOSING SYSTEM: BALL IS LIFTED UP BY THE LIQUID
AND GUIDED TO A LATERAL HOUSING COMPLETELY
OUT OF THE WAY

SEALING: BY RUBBER COATING OF THE BALL

DIMENSIONS

DN	L IN MM	H IN MM	GEWICHT (WEIGHT) IN KG	TYP
50	200	120	7,5	500.2
65	240	142	11,5	
80	260	145	12,9	
100	300	195	18,5	
125	350	223	29,9	
150	400	245	38,9	
200	500	315	77,1	500.3
250	600	470	131,5	
300	700	535	185	
350	800	615	375	
400	900	700	250	

PART LIST

NR. (NO.)	BAUTEIL (DESCRIPTION)	WERKSTOFF (MATERIAL)
1	GEHÄUSE (BODY)	EN-JS-1030 EKB
2	KUGEL (BALL)	STAHL NBR UMMANTELT (STEEL NBR COATED)
3	DECKEL (COVER)	EN-JS-1030 EKB
4	SCHRAUBE (BOLT)	V4A
5	DICHTUNG (GASKET)	NBR
6	ANLÜFTSCHRAUBE (LIFTING DEVICE)	V4A / NBR

APPROVALS

LGA FOR SEWAGE ACC. DIN EN 12050-4
 FROM TÜV RHEINLAND LGA PRODUCTS GMBH, WÜRZBURG
 - GERMANY (DN 65 UP TO DN 150)

RÜCKFLUSSVERHINDERER (NON-RETURN VALVES)

RÜCKFLUSS-
VERHINDERUNG
NON-RETURN

RV 500.2P

EIGENSCHAFTEN

- MATERIAL GUSS
- I/A EKB-BESCHICHTUNG 300 µm, RAL 5017
- GERINGER DRUCKVERLUST
- ROBUST UND ZUVERLÄSSIG
- KORROSIONSBESTÄNDIG
- SINKENDE VENTILABSCHLUSSKUGEL
- MIT REVISIONSDECKEL
- MIT ANLÜFTVORRICHTUNG



FEATURES

- MATERIAL GGG
- INSIDE /OUTSIDE EKB-COATING 300 µm, RAL 5017
- MINIMUM HEAD LOSS
- SILENT, ROBUST
- NON CORROSIVE
- WITH SINKING VALVE CLOSING BALL
- WITH INSPECTION COVER
- WITH LIFTING DEVICE

TECHNISCHE DATEN

FLANSCH: EN 1092-2
 BAULÄNGE: EN 558-1 GR 48 (F6)
 TEMPERATUR: BIS +65 °C
 NENNDRUCK: PN 10
 EINBAULAGE: VERTIKAL

TECHNICAL DATA

FLANGES: EN 1092-2
 LENGTH: EN 558-1 GR 48 (F6)
 TEMPERATURE: UP TO +65 °C
 NOM. PRESSURE: PN 10
 INSTALLING POS.: VERTICAL

EIGENSCHAFTEN

JP WIRBELSCHICHTBESCHICHTUNG

- ADHÄSION >16 N/MM² NACH EN ISO 4624
- AUFPRALLRESISTENT > 5 NM
- ELEKTR. WIDERSTAND > 3 kV
- CHEMISCH RESISTENT PH 3- 13 NACH DIN EN 595
- KATODIODE UNTERWANDERUNGSTIEFE =< 10 MM

FEATURES

JP FLUIDIZED BED COATING

- ADHESION >16 N/MM² ACC. EN ISO 4624
- RESISTANCE TO IMPACT > 5 NM
- ELECTRICAL RESISTANCE > 3 kV
- CHEMICAL RESISTANCE PH 3- 13 ACC. DIN EN 595
- CATHODE DIODE PENETRATION DEPTH =< 10 MM

RV 501X

EIGENSCHAFTEN

- MATERIAL EDELSTAHL
- GERINGER DRUCKVERLUST
- ROBUST UND ZUVERLÄSSIG
- KORROSIONSBESTÄNDIG
- SINKENDE VENTILABSCHLUSSKUGEL
- MIT REVISIONSDECKEL
- DICHTUNG WAHLWEISE NBR ODER FKM



FEATURES

- MATERIAL STAINLESS STEEL
- MINIMUM HEAD LOSS
- SILENT, ROBUST
- NON CORROSIVE
- WITH SINKING VALVE CLOSING BALL
- WITH INSPECTION COVER
- GASKET NBR OR FKM

TECHNISCHE DATEN

FLANSCH: EN 1092-1
 BAULÄNGE: EN 558-1 GR 48 (F6)
 TEMPERATUR: NBR BIS +65 °C
 FKM BIS +80 °C
 NENNDRUCK: PN 16, AB DN 200 PN 10
 EINBAULAGE: VERTIKAL

TECHNICAL DATA

FLANGES: EN 1092-1
 LENGTH: EN 558-1 GR 48 (F6)
 TEMPERATURE: NBR UP TO +65 °C
 FKM UP TO +80 °C
 NOM. PRESSURE: PN 16, FROM DN 200 PN 10
 INSTALLING POS.: VERTICAL

ABMESSUNGEN (DIMENSIONS)

DN	L IN MM	GEWICHT (WEIGHT) IN KG	Ø KUGEL (BALL) IN MM	GEWICHT (WEIGHT) IN KG
80	260	16,34	89,55	0,56
100	300	21,52	109,11	1,08
150	400	38,70	159	2,90
200	500	60,40	219	5,54

STÜCKLISTE (PART LIST)

BAUTEIL (DESCRIPTION)	WERKSTOFF (MATERIAL)
GEHÄUSE (BODY)	VA 1.4408
KUGEL (BALL)	STAHL, GUMMIERT (STEEL, RUBBER COATED)
DECKEL (COVER)	EDELSTAHL 1.4408 (STAINLESS STEEL)
DICHTUNG (GASKET)	PTFE
SCHRAUBEN+MUTTERN (BOLTS AND NUTS)	EDELSTAHL A4 (STAINLESS STEEL)

**TYP 510 KUGEL-RÜCKFLUSSVERHINDERER MIT GEWINDEANSCHLUSS
(BALL CHECK VALVES WITH THREADED ENDS)**

MUFFENAUSFÜHRUNG

GEEIGNET FÜR INDUSTRIELLE ANWENDUNGEN,
ABWASSER, BELADENE FLÜSSIGKEITEN,
VISKOSE FLÜSSIGKEITEN, DICKFLÜSSIGE MEDIEN

RV 510.2 / 510.2X

EIGENSCHAFTEN

- MATERIAL
GUSS, EKB-BESCHICHTET **RAL 5015**
ODER EDELSTAHL
- GERINGER DRUCKVERLUST
- ROBUST UND ZUVERLÄSSIG
- KORROSIONSBESTÄNDIG
- SINKENDE VENTILABSCHLUSSKUGEL
- MIT REVISIONSDECKEL



TYP 510.2



TYP 510.2X

WITH THREADS

SUITABLE FOR INDUSTRIAL APPLICATION,
WASTEWATER SYSTEMS, LOADED LIQUIDS,
VISCIOUS LIQUIDS, THICK LIQUIDS

FEATURES

- MATERIAL
GGG, EKB-COATED **RAL 5015**
OR STAINLESS STEEL
- MINIMUM HEAD LOSS
- ROBUST, RELIABLE
- NON CORROSIVE
- WITH SINKING VALVE CLOSING BALL
- WITH INSPECTION COVER

TECHNISCHE DATEN

GEWINDE: INNEN / INNEN
NACH DIN ISO 288/1

NENNDRUCK: PN 10

EINBAULAGE: VERTIKAL AUFSTEIGEND

ERFORDERLICHER GEGENDRUCK: 0,2 BAR

TEMPERATUR: 0 °C BIS +70 °C NBR TYP **510.2**
0 °C BIS +90 °C VITON TYP **510.2X**

TECHNICAL DATA

THREAD: FEMALE / FEMALE
ACC. DIN ISO 288/1

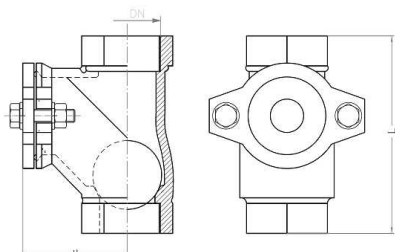
NOM. PRESSURE: PN 10

INSTALLING POS.: VERTICAL ASCENDING

REQUIRED BACK PRESSURE: 0,2 BAR

TEMPERATURE: 0 °C UP TO +70 °C NBR TYPE **510.2**
0 °C UP TO +90 °C VITON TYPE **510.2X**

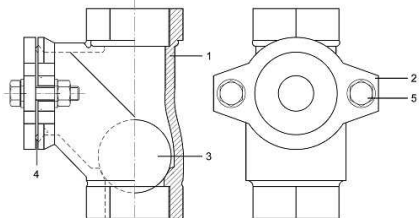
ABMESSUNGEN



DIMENSIONS

DN	L IN MM	H IN MM	GEWICHT (WEIGHT) IN KG	
			510.2	510.2X
1"	115	62	1,5	2,1
1 1/4"	135	65	2,0	1,4
1 1/2"	142	72	2,3	3,0
2"	175	90	3,5	4,4
2 1/2"	200	100	5,85	-

STÜCKLISTE



PART LIST

NR. NO.	BAUTEIL (DESCRIPTION)	WERKSTOFF (MATERIAL)	
		510.2	510.2X
1	GEHÄUSE (BODY)	EN-JS-1030 EKB	VA 1.4404
2	DECKEL (COVER)	EN-JS-1030 EKB	VA 1.4404
3	KUGEL (BALL)	NBR	VITON
4	FLACHDICHTUNG (GASKET)	NBR	VITON
5	SCHRAUBE+MUTTER (BOLT + NUT)	EDELSTAHL (STAINLESS STEEL)	VA 1.4401
	UNTERLEGSCHIBE (THRUST WASHER)		

OPTION

KUGEL SCHWIMMFÄHIG ZUM EINSATZ ALS
EINSTUFIGES BE- UND ENTLÜFTUNGSVENTIL
TYP **510.2F / 510.2XF**

OPTION

FLOATING BALL FOR USE AS A
SINGLE-EFFECT AIR VALVE
TYPE **510.2F / 510.2XF**

ZULASSUNGEN 510.2

LGA FÜR ABWASSER NACH DIN EN 12050-4
DER TÜV RHEINLAND LGA PRODUCTS GMBH, WÜRZBURG
(DN 1 1/4" BIS DN 2")

APPROVALS 510.2

LGA FOR SEWAGE ACC. DIN EN 12050-4
FROM TÜV RHEINLAND LGA PRODUCTS GMBH, WÜRZBURG
-GERMANY (DN 1 1/4" UP TO DN 2")

RÜCKFLUSSVERHINDERER (NON-RETURN VALVES)

RÜCKFLUSS-
VERHINDERUNG
NON-RETURN

RV 510.3

MUFFENAUSFÜHRUNG

GEEIGNET FÜR INDUSTRIELLE ANWENDUNGEN,
ABWASSER, BELADENE FLÜSSIGKEITEN,
VISOSE FLÜSSIGKEITEN, DICKFLÜSSIGE MEDIEN



WITH THREADS

SUITABLE FOR INDUSTRIAL APPLICATION,
WASTEWATER SYSTEMS, LOADED LIQUIDS,
VISCOUS LIQUIDS, THICK LIQUIDS

EIGENSCHAFTEN

- MATERIAL GUSS, EKB-BESCHICHTET **RAL 5015**
- GERINGER DRUCKVERLUST
- ROBUST UND ZUVERLÄSSIG
- KORROSIONSBESTÄNDIG
- SINKENDE VENTILABSCHLUSSKUGEL
- MIT REVISIONSDECKEL

FEATURES

- MATERIAL GGG, EKB-COATING **RAL 5015**
- MINIMUM HEAD LOSS
- ROBUST, RELIABLE
- NON CORROSIVE
- WITH SINKING VALVE CLOSING BALL
- WITH INSPECTION COVER

TECHNISCHE DATEN

GEWINDE: INNEN / INNEN
NACH DIN ISO 288/1

NENNDRUCK: PN 10

EINBAULAGE: VERTIKAL AUFSTEIGEND

ERFORDERLICHER GEGENDRUCK: 0,2 BAR

TEMPERATUR: 0 °C BIS +70 °C

TECHNICAL DATA

THREAD: FEMALE / FEMALE
ACC. DIN ISO 288/1

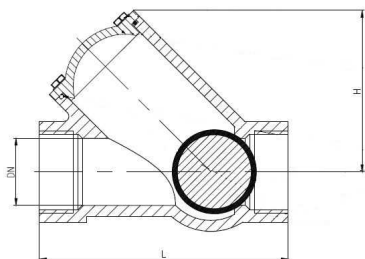
NOM. PRESSURE: PN 10

INSTALLING POS.: VERTICAL

REQUIRED BACK PRESSURE: 0,2 BAR

TEMPERATURE: 0 °C UP TO +70 °C

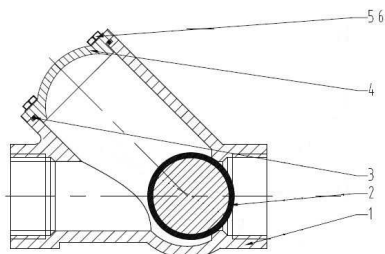
ABMESSUNGEN



DIMENSIONS

DN	L IN MM	H IN MM	GEWICHT (WEIGHT) IN KG
1"	135	75	1,20
1 1/4"	135	75	1,38
1 1/2"	145	93	1,90
2"	175	100	3,06
2 1/2"	200	130	4,80
3"	248	162	10,70

STÜCKLISTE



PART LIST

NR. NO.	BAUTEIL (DESCRIPTION)	WERKSTOFF (MATERIAL)
1	GEHÄUSE (BODY)	EN-JS-1030 EKB
2	KUGEL (BALL)	STEEL NBR
3	O-RING (O-RING)	NBR
4	DECKEL (COVER)	EN-JS-1030 EKB
5+6	SCHRAUBE+MUTTER (BOLT)	EDELSTAHL (STAINLESS STEEL)
	UNTERLEGSCHIEBE (WASHER)	EDELSTAHL (STAINLESS STEEL)

TYP **520** AXIAL GELAGERTES RÜCKSCHLAGVENTIL
(CHECK VALVE AXIAL GUIDING)

RV 523

EIGENSCHAFTEN

- KONSTRUIERT NACH DEN RICHTLINIEN ZUM SCHUTZ DES TRINKWASSERS
- GERINGER DRUCKVERLUST DURCH OPTIMIERTE INNERE MEDIEN-LEITEINRICHTUNG
- PLATZSPAREND MIT KLEINEM GEWICHT DURCH KURZE BAULÄNGE NACH EN 558-1 GR 14
- VERHINDERT DRUCKSCHLÄGE IM SCHLIESSVORGANG DURCH KURZE WEGE DES SCHLIESSKÖRPERS
- MÖGLICHE MONTAGE IN HORIZONTALER ODER VERTIKALER EINBAULAGE



WEICHDICHTENDES **DÜSEN-RÜCKSCHLAGVENTIL** MIT MITTIG GEFÜHRTEM SCHLIESSKÖRPER UND INNERER MEDIUM-LEITEINRICHTUNG KONSTRUIERT NACH DEN RICHTLINIEN ZUM SCHUTZ DES TRINKWASSERS GEPRÜFT NACH DIN EN 1074 UND DVGW W 363 MIT DVGW-BAUMUSTERZERTIFIKAT.

EINTEILIGES GEHÄUSE AUS EN-JS-1030 MIT STRÖMUNGS-OPTIMISierter BAUFORM INKLUSIVE PRÜF- UND ENTLEERUNGSSTOPFEN AUS EDELSTAHL 1.4401.

GEHÄUSE AUS EN-JS-1030 MIT EINER EPOXID-KUNSTSTOFF-BESCHICHTUNG IN AUSFÜHRUNG „SCHWERER KORROSIONSSCHUTZ“ ENTSPRECHEND DIN 30677-2 UND EINER SCHICHTDICKE MIN 300MYM BESCHICHTUNGSSYSTEM AKZO-NOBLE RESICOAT R4 **RAL 5005**.

SCHLIESSSYSTEM MIT SCHLIESSTELLER AUS BRONZE „CC499K“
INTEGRIERTE DRUCKFEDER AUS 1.4301.

DICHTUNGEN UND O-RINGE AUS EPDM BZW. PTFE MIT DVGW W270, UBA UND DVGW HYGIENE ZERTIFIKAT.

ZULASSUNGEN

DVGW-ZULASSUNG FÜR TRINKWASSER
NACH DIN EN 1074 UND DVGW 363 PN 16

HYGIENE-KONFORMITÄT NACH DEN NEUESTEN
REGULARIEN DES DVGW-CERT

FEATURES

- DESIGNED ACCORDING TO THE GUIDELINES FOR THE PROTECTION OF DRINKING WATER
- LOW PRESSURE LOSS DUE TO OPTIMIZED INTERNAL FLOW LEADING PART
- SPACE-SAVING WITH LOW WEIGHT DUE TO SHORT OVERALL LENGTH ACCORDING TO EN 558-1 GR 14
- PREVENTS PRESSURE SURGES DURING THE CLOSING PROCESS DUE TO SHORT PATHS OF THE CLOSING PART
- POSSIBLE MOUNTING IN HORIZONTAL OR VERTICAL POSITION

RESILIENT SEATED **NOZZLE CHECK VALVE** WITH AXIAL GUIDED CLOSING ELEMENT AND INTERNAL FLOW LEADING PART DESIGNED ACCORDING TO THE GUIDELINES FOR THE PROTECTION OF DRINKING WATER, TESTED ACCORDING TO DIN EN 1074 AND DVGW W 363 WITH DVGW TYPE EXAMINATION CERTIFICATE.

ONE-PIECE BODY MADE OF EN-JS-1030 WITH FLOW-OPTIMIZED DESIGN INCLUDING TEST AND DRAIN PLUG MADE OF STAINLESS STEEL 1.4401.

HOUSING MADE OF EN-JS-1030 WITH AN EPOXY RESIN COATING IN THE DESIGN OF „HEAVY CORROSION PROTECTION“ ACCORDING TO DIN 30677-2 AND A LAYER THICKNESS OF MIN 300MYM COATING SYSTEM AKZO-NOBLE RESICOAT R4 **RAL 5005**.

CLOSING SYSTEM WITH CLOSING DISC BRONZE “CC499K”
INTEGRATED COMPRESSION SPRING MADE OF STAINLESS STEEL 1.4301

GASKETS AND O-RINGS MADE OF EPDM OR PTFE WITH DVGW W270, UBA AND DVGW HYGIENE CERTIFICATION.

APPROVALS

APPROVAL DVGW FOR DRINKING WATER
ACC. DIN EN 1074 AND DVGW 363 PN 16

HYGIENE CONFORMITY ACCORDING NEWEST
RULES FROM DVGW-CERT

RÜCKFLUSSVERHINDERER (NON-RETURN VALVES)

RÜCKFLUSS-
VERHINDERUNG
NON-RETURN

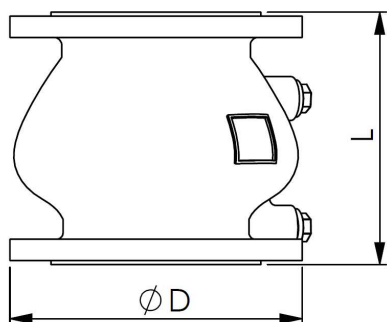
TECHNISCHE DATEN

FLANSCH: EN 1092-2
 BAULÄNGE: EN 558-1 GR 14 (F4)
 TEMPERATUR: BIS +65 °C
 NENNDRUCK: PN 16, AB DN 200 PN 10
 EINBAULAGE: WAAGERECHT UND SENKRECHT,
 ÜBER-KOPF-MONTAGE NICHT GEEIGNET

TECHNICAL DATA

FLANGES: EN 1092-2
 LENGTH: EN 558-1 GR 14 (F4)
 TEMPERATURE: UP TO +65 °C
 NOM. PRESSURE: PN 16, FROM DN 200 PN 10
 INSTALLING POS.: HORIZONTAL AND VERTICAL,
 OVERHEAD MOUNTING UNSUITABLE

ABMESSUNGEN



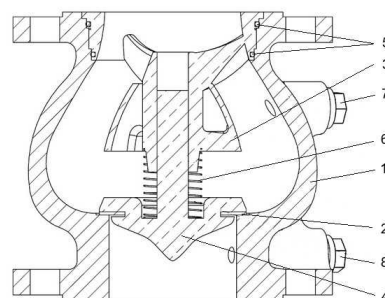
DIMENSIONS

DN	L IN MM	Ø D IN MM	HUB SCHLIESSKÖRPER (CLOSING SYSTEM)
50	150	165	24
65	170	185	27
80	180	200	26
100	190	220	33
125	200	250	36
150	210	285	38
200	230	340	54

STÜCKLISTE

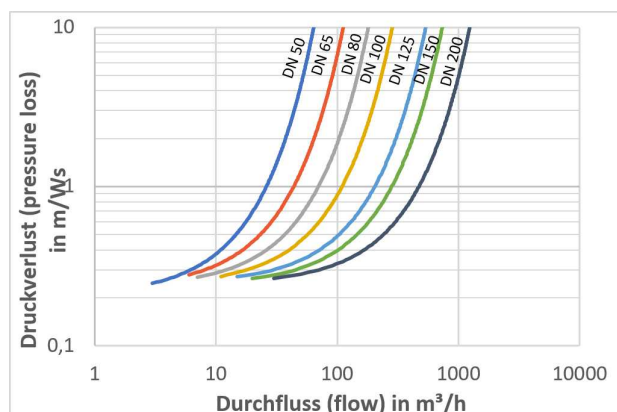
NR. (NO.)	BAUTEIL (DESCRIPTION)	WERKSTOFF (MATERIAL)
1	GEHÄUSE (BODY)	EN-JS-1030 EKB
2	DICHTUNG (GASKET)	DVGW EPDM W270 + UBA
3	SCHLIESSSYSTEM (GUIDE)	BRONZE (CC499K)
4	SCHLIESSTELLER (CLOSING DISC)	BRONZE (CC499K)
5	O-RINGE	DVGW EPDM W270 + UBA
6	FEDER (SPRING)	VA 1.4301 (SS 304)
7+8	PRÜF- UND ENTLEERUNGSTOPFEN (PLUG FOR DRAIN AND VENT)	V4A (SS 316)

PART LIST



DRUCKVERLUSTDIAGRAMM

PRESSURE LOSS DIAGRAM



RV 524

WEICHDICHTEND, WARTUNGSFREI

RÜCKFLUSSVERHINDERER MIT AKZO-NOBLE
-BESCHICHTUNG IN STRÖMUNGSGÜNSTIGER BAUFORM
MIT GEKAPSELTER SCHLISSKÖRPER-KONSTRUKTION
KURZE BAULÄNGE F4

EIGENSCHAFTEN

- MATERIAL GUSS
- EKB-BESCHICHTUNG **RAL 5005**
- VOLLER DURCHGANG
- GERINGER DURCHFLUSSWIDERSTAND
- GERÄUSCHARM



RESILIENT SEATED, MAINTENANCE FREE

CHECK VALVE WITH COATING AKZO-NOBLE
IN STREAMLINED DESIGN WITH ENCAPSULATED
CLOSING BODY CONSTRUCTION
SHORT LENGTH F4

FEATURES

- MATERIAL GGG
- EKB-COATING **RAL 5005**
- FULL BORE
- LOW FLOW RESISTANCE
- SILENT

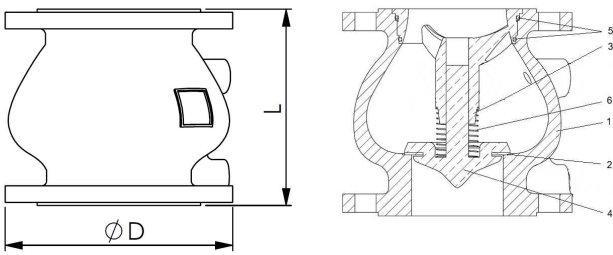
TECHNISCHE DATEN

FLANSCH: EN 1092-2
BAULÄNGE: EN 558-1 GR 14 (F4)
TEMPERATUR: BIS +85 °C
NENNDRUCK: PN 16, AB DN 200 PN 10
EINBAULAGE: WAAGERECHT UND SENKRECHT

TECHNICAL DATA

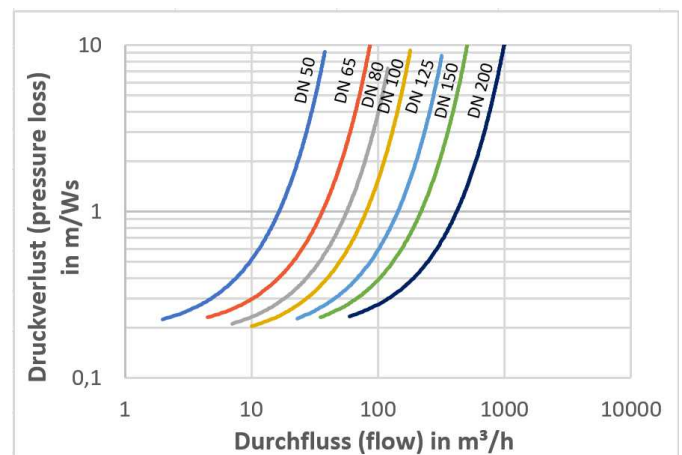
FLANGES: EN 1092-2
LENGTH: EN 558-1 GR 14 (F4)
TEMPERATURE: UP TO +85 °C
NOM. PRESSURE: PN 16, FROM DN 200 PN 10
INSTALLING POS.: HORIZONTAL AND VERTICAL

ABMESSUNGEN (DIMENSIONS)



DN	L IN MM	Ø D IN MM	HUB SCHLISSKÖRPER (CLOSING SYSTEM)
50	150	165	24
65	170	185	27
80	180	200	26
100	190	220	33
125	200	250	36
150	210	285	38
200	230	340	54

DRUCKVERLUSTDIAGRAMM (PRESSURE LOSS DIAGRAM)



VARIANTEN UND STÜCKLISTE

VARIANTS AND PART LIST



NR. (NO.)	BAUTEIL (DESCRIPTION)	WERKSTOFF (MATERIAL)		
		TYP 524	TYP 524G	TYP 524GP
1	GEHÄUSE (BODY)	EN-JS-1030 EKB	EN-JS-1030 EKB	EN-JS-1030 EKB
2	DICHTUNG (GASKET)	EPDM DVGW W270 + UBA	EPDM DVGW W270 + UBA	EPDM DVGW W270 + UBA
3	SCHLISSSYSTEM (CLOSING UNIT)	BRONZE	GGG MIT FÜHRUNGSBUCHSE BRONZE (GGG WITH GUIDE BUSHING BRONZE)	GGG MIT FÜHRUNGSBUCHSE BRONZE (GGG WITH GUIDE BUSHING BRONZE)
4	SCHLIESSTELLER (CLOSING DISC)	BRONZE	BRONZE	BRONZE
5	O-RINGE	EPDM DVGW W270 + UBA	EPDM DVGW W270 + UBA	EPDM DVGW W270 + UBA
6	FEDER (SPRING)	VA 1.4301 (SS 304)	VA 1.4301 (SS 304)	VA 1.4301 (SS 304)
	STOPFEN (PLUG)	-	-	V4A (SS 316)

RÜCKFLUSSVERHINDERER (NON-RETURN VALVES)

RÜCKFLUSS-
VERHINDERUNG
NON-RETURN

RV 525X

WEICHDICHTEND, WARTUNGSFREI
FÜR FLÜSSIGE UND GASFÖRMIGE MEDIEN BIS 100 °C

EIGENSCHAFTEN

- MATERIAL EDELSTAHL, POLIERT
- AXIAL GEFÜHRTER SCHLIESSKÖRPER
- GERINGER DURCHFLUSSWIDERSTAND
- GERÄUSCHARM

TECHNISCHE DATEN

FLANSCH: EN 1092-1, PN 16
BAULÄNGE: WERKSNORM
TEMPERATUR: BIS +100 °C
NENNDRUCK: PN 16
EINBAULAGE: WAAGERECHT UND SENKRECHT



RESILIENT SEATED, MAINTENANCE FREE
FOR LIQUID AND GASEOUS MEDIA UP TO 100 °C

FEATURES

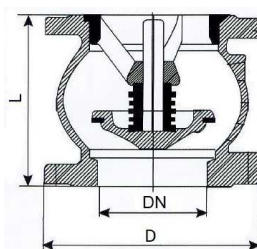
- MATERIAL STAINLESS STEEL, POLISHED
- AXIAL LEADED CLOSING GUIDE
- LOW FLOW RESISTANCE
- SILENT

TECHNICAL DATA

FLANGES: EN 1092-1, PN 16
LENGTH: FACTORY STANDARD
TEMPERATURE: UP TO +100 °C
NOM. PRESSURE: PN 16
INSTALLING POS.: HORIZONTAL AND VERTICAL

STÜCKLISTE (PART LIST)

BAUTEIL (DESCRIPTION)	WERKSTOFF (MATERIAL)
GEHÄUSE (BODY)	VA 1.4404, POLIERT (SS 316, POLISHED)
DICHTUNG (GASKET)	EPDM
SCHLIESSKÖRPER (GUIDE)	VA 1.4404, POLIERT (SS 316, POLISHED)
FEDER (SPRING)	VA 1.4404 (SS 316)



ABMESSUNGEN (DIMENSIONS)

DN	D IN MM	L IN MM
50	155	107
65	175	119
80	190	125
100	210	140

TYP 530

ZWEITEILIGES RÜCKSCHLAGVENTIL MIT GEWINDEANSCHLUSS (TWO-PIECE CHECK VALVE WITH THREADED ENDS)

RV 531VA

MUFFENAUSFÜHRUNG

GEEIGNET FÜR INDUSTRIELLE ANWENDUNGEN,
KLARE FLÜSSIGKEITEN, LUFT

EIGENSCHAFTEN

- MATERIAL EDELSTAHL
- BEIDSEITIG INNENGEWINDE
- MINIMALER DRUCKVERLUST



THREADED ENDS

SUITABLE FOR INDUSTRIAL APPLICATIONS,
CLEAR LIQUIDS, AIR

FEATURES

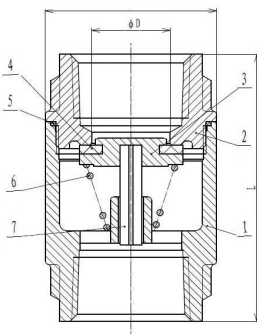
- MATERIAL STAINLESS STEEL
- FEMALE THREADS ON BOTH SIDES
- MINIMAL PRESSURE LOSS

TECHNICAL DATA

THREADS: FEMALE / FEMALE ACC. DIN ISO 228/1
NOM. PRESSURE: PN 16
TEMPERATURE: -20 °C UP TO +150 °C

ABMESSUNGEN (DIMENSIONS)

DN	L IN MM	Ø A IN MM	Ø D IN MM
3/8"	54	30	11
1/2"	57	34,5	13
3/4"	64	41,5	17
1"	75	48	22
1 1/4"	82	61,5	32
1 1/2"	93	71	38
2"	100	87	50
2 1/2"	120	108	63
3"	140	122	74
4"	158	153	94



STÜCKLISTE (PART LIST)

NR. (NO.)	BAUTEIL (DESCRIPTION)	WERKSTOFF (MATERIAL)
1	GEHÄUSE (BODY)	VA 1.4408
2	GEHÄUSEUNTERTEIL (LOWER BODY)	VA 1.4408
3	SCHLIESSKÖRPER (CLOSING DISC)	VA 1.4401
4	DICHTUNG (GASKET)	VITON
5	GEHÄUSEDICHTUNG (BODY SEAL)	PTFE
6	FEDER (SPRING)	VA 1.4401
7	WELLE (STEM)	VA 1.4401

**TYP 550 ZWISCHENFLANSCH-RÜCKSCHLAGVENTIL METALLISCH DICHTEND
(WAFER TYPE CHECK VALVE METAL SEATED)**

RV 557X

ZWISCHENFLANSCH, METALLISCH DICHTEND

GEEIGNET FÜR INDUSTRIELLE ANWENDUNGEN, KLARE FLÜSSIGKEITEN, AGGRESSIVE MEDIEN, HOHE TEMPERATUREN

EIGENSCHAFTEN

- ARBEITET IN JEDER EINBAUPOSITION
- EINFACHE MONTAGE UND DEMONTAGE
- PLATZSPAREND
- GERINGER DRUCKVERLUST
- METALLISCH DICHTEND
(DICHTFLÄCHEN AUF EINANDER GESCHLIFFEN)



DN 15-100



DN 125-200

BETWEEN FLANGES, METAL SEATED

SUITABLE FOR INDUSTRIAL APPLICATION, CLEAR LIQUIDS, AGGRESSIVE MEDIA, HIGH TEMPERATURES

FEATURES

- OPERATES IN ANY POSITION
- EASY ASSEMBLY AND DISASSEMBLY
- SPACE-SAVING
- MINIMUM HEAD LOSS
- METAL SEATED
(GROUND SEALING SURFACES)

TECHNISCHE DATEN

ANSCHLUSS: EN 1092-1, PN 10 - PN 40
 BAULÄNGE: EN 558-1 GR 49
 TEMPERATUR: 300 °C
 NENNDRUCK: PN 40
 EINBAULAGE: BELIEBIG

AUSFÜHRUNG SCHLISSSYSTEM

DN 15 - DN 100: SCHEIBE MIT PARABOLISCHEM RAND UND RÜCKHOLFEDER, SEITLICHE FÜHRUNG DURCH 3 ODER 4 STEGE

DN 125 - DN 200: MIT ACHSIALER FÜHRUNG UND RÜCKHOLFEDER

TECHNICAL DATA

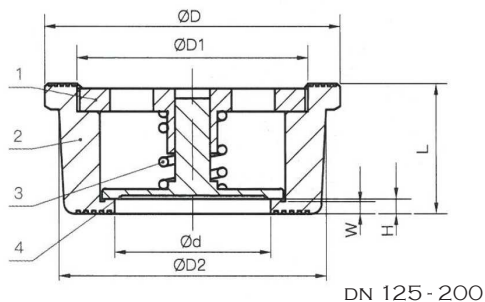
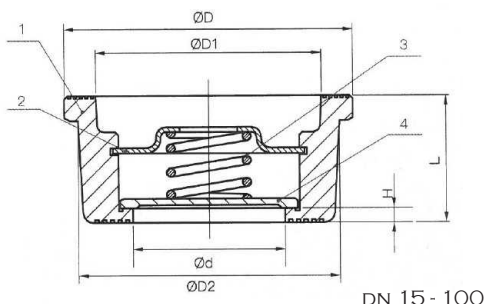
CONNECTION: EN 1092-1, PN 10 - PN 40
 LENGTH: EN 558-1 GR 49
 TEMPERATURE: 300 °C
 NOM. PRESSURE: PN 40
 INSTALLING POS.: OPTIONAL

CLOSING SYSTEM

DN 15 - DN 100: DISC WITH PARABOLIC EDGES WITH RETURN SPRING. LATERAL GUIDING BY 3 OR 4 RIBS

DN 125 - DN 200: WITH BACK AXIAL GUIDING AND RETURN SPRING

ABMESSUNGEN + STÜCKLISTE



DIMENSIONS + PART LIST

DN	L IN MM	H IN MM	Ø d IN MM	Ø D IN MM	Ø D1 IN MM	Ø D2 IN MM
15	16	3	15	39	28,5	32
20	19	3	20	46	36,2	40
25	21	3	25	54	43,3	46
32	27	3,5	32	70	56,0	60
40	31	3,5	40	83	68,5	72
50	40	4	49	96	80,5	84
60	46	5	62	115	99,0	103
80	50	5	75	135	117,0	123
100	60	6	85	153	135,0	140
125	90	18	118	187	160,0	177
150	106	23	140	217	187,0	205
200	140	32	185	274	240,0	261

NR. (NO.)	BAUTEIL (DESCRIPTION)	WERKSTOFF (MATERIAL)
1	GEHÄUSE (BODY)	VA 1.4408
2	KAPPE (CAP)	VA 1.4408
3	FEDER (SPRING)	VA 1.4401
4	SCHLISSSYSTEM (CLOSING SYSTEM)	VA 1.4401

RÜCKFLUSSVERHINDERER (NON-RETURN VALVES)

RÜCKFLUSS-
VERHINDERUNG
NON-RETURN

SERIE 800 SAUGKORB
(STRAINER)

TYP 820 SAUGKORB MIT FUSSVENTIL - FLANSCHENANSCHLUSS
(STRAINER WITH FOOTVALVE - FLANGED DESIGN)

FV 824

MIT FLANSCH

GEEIGNET FÜR INDUSTRIELLE ANWENDUNGEN,
KLARE FLÜSSIGKEITEN

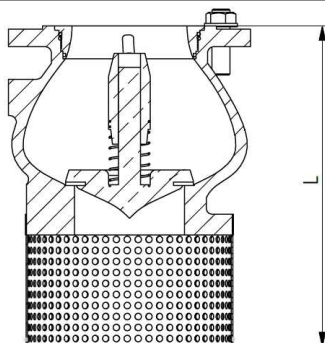
EIGENSCHAFTEN

- FLANSCH AUS GUSS MIT EKB-BESCHICHTUNG **RAL 5015**
- ARBEITET BEI STRÖMUNG VON UNTEN NACH OBEN UND IN WAAGERECHTEN ROHRLEITUNGEN
- MINIMALER DRUCKVERLUST
- GERÄUSCHARMES DESIGN
- BESONDERS ROBUST
- REDUZIERT DRUCKSCHLAGNEIGUNG
- SCHLISSSYSTEM: LANGE ACHSIALE FÜHRUNG (VERRINGERT RISIKO ZU VERKANTEN)
- ABDICHTUNG DURCH FLACHDICHTUNG
- FEDERBELASTET

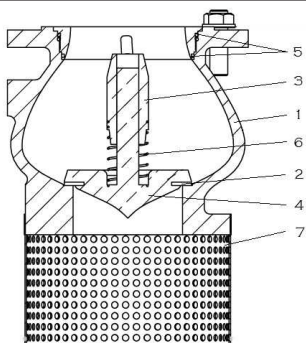
TECHNISCHE DATEN

FLANSCH: GEBOHRT NACH EN 1092-2,
PN 16, AB DN 200 PN 10
TEMPERATUR: BIS +100 °C
NENNDRUCK: PN 16, AB DN 200 PN 10

ABMESSUNGEN



STÜCKLISTE



WITH FLANGE

SUITABLE FOR INDUSTRIAL APPLICATIONS,
CLEAR LIQUIDS

FEATURES

- FLANGE DUCTILE IRON EKB-COATED **RAL 5015**
- OPERATES WITH FLOW FROM DOWN TO UP AND IN HORIZONTAL TUBE SYSTEMS
- MINIMUM HEAD LOSS
- REDUCED SOUND
- EXCEPTIONAL ROBUST
- REDUCED HAMMERING
- CLOSING SYSTEM: LONG AXIAL GUIDING FOR REDUCED DISPLACEMENT
- SEALING BY A FLAT GASKET
- SPRING-LOADED

TECHNICAL DATA

FLANGE: DRILLED ACC. EN 1092-2,
PN 16, FROM DN 200 PN 10
TEMPERATURE: UP TO +100 °C
NOM. PRESSURE: PN 16, FROM DN 200 PN 10

DIMENSIONS

DN	L IN MM	GEWICHT IN KG
50	210	10,10
65	250	12,80
80	270	13,05
100	290	16,90
125	340	24,30
150	370	33,20
200	430	50,30

PART LIST

NR. (NO.)	BAUTEIL (DESCRIPTION)	WERKSTOFF (MATERIAL)
1	GEHÄUSE (BODY)	EN-JS-1030 EKB
2	DICHTUNG (GASKET)	EPDM
3	SCHLISSSYSTEM (GUIDE) MIT FÜHRUNGSBUCHSE (WITH GUIDE BUSHING)	EN-JS-1030 EKB BRONZE (CC499K)
4	SCHLISSSTELLER (CLOSING DISC)	EN-JS-1030 EKB + VA 1.4301 (SS 304)
5	O-RINGE	EPDM
6	FEDER (SPRING)	VA 1.4301 (SS 304)
7	SEIHER (STRAINER)	VA 1.4571

**TYP 830 SAUGKORB MIT FUSSVENTIL - GEWINDEANSCHLUSS
(STRAINER WITH FOOTVALVE - THREADED DESIGN)**

FV 831VA

MIT GEWINDE

GEEIGNET FÜR INDUSTRIELLE ANWENDUNGEN,
KLARE FLÜSSIGKEITEN, LUFT

EIGENSCHAFTEN

- MATERIAL EDELSTAHL
- ABDICHTUNG DURCH FLACHDICHTUNG
- FEDERBELASTET



THREADED END

SUITABLE FOR INDUSTRIAL APPLICATIONS,
CLEAR LIQUIDS, AIR

FEATURES

- MATERIAL STAINLESS STEEL
- SEALING GUARANTEED BY A FLAT GASKET
- SPRING-LOADED

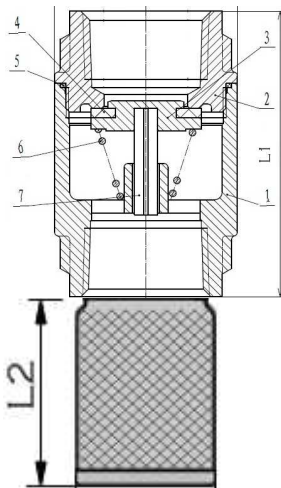
TECHNISCHE DATEN

GEWINDE: INNEN NACH DIN ISO 228/1
NENNDRUCK: PN 16
TEMPERATUR: -20 °C BIS + 150 °C

TECHNICAL DATA

FLANGE: FEMALE ACC. DIN ISO 228/1
NOM. PRESSURE: PN 16
TEMPERATURE: -20 °C BIS + 150 °C

ABMESSUNGEN + STÜCKLISTE



DIMENSIONS + PART LIST

DN	L1 IN MM	L2 IN MM
3/8"	54	47
1/2"	57	45
3/4"	64	52
1"	75	60
1 1/4"	82	65
1 1/2"	93	75
2"	100	84
2 1/2"	120	92
3"	140	108
4"	158	124

NR. (NO.)	BAUTEIL (DESCRIPTION)	WERKSTOFF (MATERIAL)
1	GEHÄUSE (BODY)	VA 1.4408
2	GEHÄUSEUNTERTEIL (LOWER BODY)	VA 1.4408
3	SCHLIESSKÖRPER (CLOSING GUIDE)	VA 1.4401
4	DICHTUNG (GASKET)	VITON
5	GEHÄUSEDICHTUNG (BODY SEAL)	PTFE
6	FEDER (SPRING)	VA 1.4401
7	WELLE (STEM)	VA 1.4401
8	SAUGKORB (STRAINER)	VA 1.4401

SAUGKORB (STRAINER)

SCHUTZ
PROTECTION

TYP **810** SAUGKORB OHNE FUSSVENTIL
(STRAINER WITHOUT FOOTVALVE)

SK 812A4

FLANSCHENAUSFÜHRUNG

GEEIGNET FÜR INDUSTRIELLE ANWENDUNGEN,
KOHLENWASSERSTOFFE

EIGENSCHAFTEN

- MATERIAL EDELSTAHL A4
- LOCHDURCHMESSER 6 MM



FLANGE CONNECTION

SUITABLE FOR INDUSTRIAL APPLICATIONS,
HYDROCARBONS

FEATURES

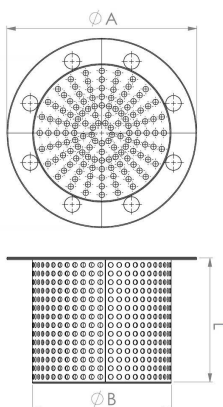
- MATERIAL STAINLESS STEEL A4
- MESH: Ø 6 MM

TECHNISCHE DATEN

FLANSCHEN: GEBOHRT NACH EN 1092-2
PN 16, AB DN 200 PN 10
TEMPERATUR: BIS +300 °C

TECHNICAL DATA

FLANGES: DRILLED ACC. EN 1092-2
PN 16, FROM DN 200 PN 10
TEMPERATURE: UP TO +300 °C



ABMESSUNGEN (DIMENSIONS)

DN	Ø A IN MM	Ø B IN MM	L IN MM	GEWICHT (WEIGHT) IN KG
40	150	79	80	0,45
50	165	94	77	0,55
65	185	112	100	0,75
80	200	127	125	0,85
100	220	146	142	1,05
125	250	175	177	1,20
150	285	197	200	1,95
200	340	255	300	3,00
250	395	310	380	4,30
300	445	359	410	5,35

SK 812MX

MUFFENAUSFÜHRUNG

GEEIGNET FÜR INDUSTRIELLE ANWENDUNGEN,
KOHLENWASSERSTOFFE

EIGENSCHAFTEN

- MATERIAL EDELSTAHL
- LOCHDURCHMESSER
DN 3/8" - 2" 1,1 MM
DN 2 1/2" - 4" 1,6 MM



THREAD CONNECTION

SUITABLE FOR INDUSTRIAL APPLICATIONS,
HYDROCARBONS

FEATURES

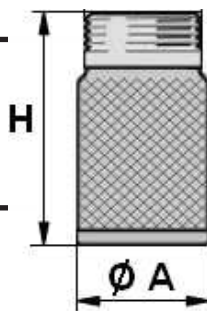
- MATERIAL STAINLESS STEEL
- MESH:
DN 3/8" - 2" 1,1 MM
DN 2 1/2" - 4" 1,6 MM

TECHNISCHE DATEN

GEWINDE: AUSSEN NACH DIN ISO 228-1
TEMPERATUR: BIS +200 °C

TECHNICAL DATA

THREAD: MALE ACC. DIN ISO 228-1
TEMPERATURE: UP TO +200 °C



ABMESSUNGEN (DIMENSIONS)

DN	Ø A IN MM	H IN MM	GEWICHT (WEIGHT) IN KG
3/8"	19	55	0,01
1/2"	23	56	0,02
3/4"	29	62	0,03
1"	37	71	0,05
1 1/4"	44	80	0,06
1 1/2"	50	90	0,08
2"	62	101	0,09
2 1/2"	80	110	0,18
3"	93	124	0,20
4"	116	145	0,36

DIGITALE VERSION:



ARMATUREN AUTOMATISIERUNG
VERTRIEB BINDLER GMBH

AM EICHELBERG 12
01458 OTTENDORF-OKRILLA

FON: 035 205 - 759 577
FAX: 035 205 - 759 576

INFO@AAVB-ARMATUREN.DE
WWW.AAVB-ARMATUREN.DE